



KYO

The new era for color and haircare



KYO

www.kyoitaly.com

THE
NEW
ERA
FOR
COLOR
AND
HAIRCARE



INDICE

Phylosophy	5
Kolor System	6
Fragrance / La piramide olfattiva	11
Techno System / Bio Activator	14
Techno System / Bleaching	18
Hydra System	22
Cleanse System	28
Restruct System	34
Smooth System	42
Energy System	48
Balance System	54
Style System	58
Sun System	64

IL GRANDE KYO

KYO in giapponese significa “grande”. Grande come la nostra voglia di anticipare il futuro, di creare una linea altamente concorrenziale, con qualità uniche. Grande come l'importanza di formulare prodotti nel completo rispetto del capello, della cute e, più in generale, della salute. Prodotti ricchi di principi attivi di qualità e senza ingredienti nocivi. Prodotti formulati con gli ingredienti più innovativi presenti sul mercato e dalla comprovata efficacia. KYO è il marchio, è la nostra scommessa nel futuro, la carta vincente per affrontare le sfide di un mercato in costante divenire. Benvenuti in KYO. Nelle pagine che seguono passo dopo passo vi accompagneremo verso un grande futuro per i vostri capelli.

THE GREAT KYO

KYO in Japanese means “big”. Big as our desire of bringing the future forward, of creating a highly competitive line of products, with unique features and qualities. Big as the importance of formulating products that respect hair, scalp and health in general. Products rich in active principle, with a high quality and free from harmful ingredients. Products formulated with the most innovative ingredients on the market and with proven effectiveness. KYO is the brand, it is our main support in the future, the trump to deal with a market in continuous evolution. Welcome to KYO. In the following pages we will go with you step by step into the future of your hair.

EL GRAN KYO

En japonés **KYO** significa “grande”. Grande como nuestra gana de anticipar el futuro, de crear una línea sumamente competitiva, con cualidades únicas. Grande como la importancia de formular productos que respeten el cabello, el cuero cabelludo y, en general, la salud. Productos ricos de principios activos de calidad y sin ingredientes nocivos. Productos formulados con los ingredientes más innovadores presentes en el mercado y de eficacia comprobada. KYO es la marca, es nuestra apuesta por el futuro, la carta ganadora para afrontar los desafíos de un mercado en un constante devenir. Bienvenidos/as a KYO. En las siguientes páginas, le acompañaremos paso a paso hacia un gran futuro para su cabello.

KYO, LE GRAND

En japonais, **KYO** veut dire “grand”. Grand, comme notre envie de devancer l'avenir, de créer une ligne extrêmement concurrentielle, possédant des qualités uniques. Grand, comme l'importance de composer des produits qui respectent profondément le cheveu, la peau et d'une manière plus générale, notre santé. Des produits riches en principes actifs de qualité dépourvus d'ingrédients nocifs. Des produits à base de composants parmi les plus innovants du marché et certifiés par des tests qui en contrôlent l'efficacité. KYO est notre marque, notre enjeu pour demain et l'atout-maître grâce auquel nous remporterons les défis lancés par un marché sans cesse en devenir. Bienvenus chez KYO. Vos cheveux ont un grand avenir devant eux et au fil de ces pages, nous vous le ferons découvrir pas à pas.

DAS GROSSE KYO

KYO bedeutet auf Japanisch “groß”. Groß wie unsere Lust, die Zukunft vorwegzunehmen und eine besonders wettbewerbsfähige Linie mit einzigartigen Qualitäten zu schaffen. Groß wie die Wichtigkeit, Produktformeln zu entwickeln, die die größte Rücksicht auf das Haar, die Kopfhaut und allgemein die Gesundheit nehmen. Produkte, die reich an Qualitätswirkstoffen und frei von schädlichen Inhaltsstoffen sind. Produkte, deren Formeln die innovativsten auf dem Markt erhältlichen Inhaltsstoffe mit bewiesener Wirksamkeit enthalten. KYO heißt die Marke und ist unser Weg, auf die Zukunft zu setzen, und ausschlaggebend, um die Herausforderungen eines ständig weiterwachsenden Markts in Angriff zu nehmen. Willkommen bei KYO. Auf den folgenden Seiten begleiten wir Sie Schritt für Schritt in Richtung einer großen Zukunft für Ihr Haar.

Η ΜΕΓΑΛΗ KYO

KYO στα ιαπωνικά σημαίνει “μεγάλη”. “Μεγάλη” όπως η επιθυμία μας να φέρουμε το μέλλον μπροστά, δημιουργώντας μια σειρά προϊόντων υψηλής ανταγωνιστικότητας, με μοναδικά χαρακτηριστικά και ιδιότητες. “Μεγάλη” όπως η σημασία της δημιουργίας προϊόντων που σέβονται τα μαλλιά, το τριχωτό του κεφαλιού και την υγεία γενικότερα. Προϊόντα πλούσια σε ενεργά στοιχεία, με κορυφαία ποιότητα και απαλλαγμένα από επιβλαβή συστατικά. Προϊόντα που έχουν στην σύνθεσή τους τα πιο καινοτόμα συστατικά στην αγορά και με αποδεδειγμένη αποτελεσματικότητα. KYO είναι το όνομα. Είναι το βασικότερο στήριγμα μας για το μέλλον, το πλεονέκτημα να ασχοληθείς σε μια αγορά που συνεχώς εξελίσσεται. Καλώς ήρθατε στην KYO. Στις επόμενες σελίδες θα βαδίσουμε βήμα-βήμα προς το μέλλον των μαλλιών σας.



KYO

AMMONIA FREE & PPD FREE
KOLOR SYSTEM

Kolor System

KOLOR SYSTEM



- > SENZA AMMONIACA E PPD
- > COLORAZIONE PERMANENTE
- > SCHIARISCE FINO A 4 TONI
- > 100% COPERTURA CAPELLI BIANCHI
- > CHERATINA E COLLAGENE MARINO

- > AMMONIA & PPD FREE
- > PERMANENT
- > LIFTS COLOR UP TO 4 TONES
- > 100% WHITE HAIR COVERING
- > KERATIN & MARINE COLLAGEN

- > SIN AMONÍACO NI PPD
- > PERMANENTE
- > ACLARA HASTA 4 TONOS
- > CUBRE EL 100% DE LAS CANAS
- > QUERATINA - COLÁGENO MARINO

- > SANS AMMONIAQUE NI PPD
- > PERMANENTE
- > PEUT ÉCLAIRCIR JUSQU'À 4 TONS
- > COUVRE 100 % DES CHEVEUX BLANCS
- > KÉRATINE - COLLAGÈNE MARIN

- > OHNE AMMONIAK UND PPD
- > PERMANENT
- > HELLT UM BIS ZU 4 TÖNE AUF
- > 100% IGE ABDECKUNG DER WEISSEN HAARE
- > KERATIN - MEERESKOLLAGEN

- > ΧΩΡΙΣ ΑΜΜΟΝΙΑ & PPD
- > ΜΟΝΙΜΗ
- > ΑΝΟΙΓΕΙ ΜΕΧΡΙ 4 ΤΟΝΟΥΣ
- > 100% ΚΑΛΥΨΗ ΛΕΥΚΩΝ
- > ΚΕΡΑΤΙΝΗ - ΘΑΛΑΣΣΙΟ ΚΟΛΛΑΓΟΝΟ

Kolor System / Advanced Formula



FORMULA AVANZATA

KYO è il colore-trattamento di nuova generazione. Il colore per eccellenza. Grazie alla combinazione di collagene marino e cheratina e all'assenza di ammoniaca e parafenilendiammina, KYO KOLOR colora, protegge, nutre e ristruttura in un'unica fase. KYO è il colore permanente di nuova generazione.



ADVANCED FORMULA

KYO is the new generation color-treatment. It is the color par excellence. Thanks to the combined action of marine collagen and keratin and to the absence of ammonia and PPD, KYO KOLOR colors, protects, nourishes and restructures with just one step. KYO is the new generation permanent color.



FÓRMULA AVANZADA

KYO es el color-tratamiento de nueva generación. El color por excelencia. Gracias a la combinación de colágeno marino y queratina y a la ausencia de amoníaco y parafenilendiamina, KYO KOLOR tñe, protege, nutre y reestructura en una sola acción. KYO es el tinte permanente de nueva generación.



UNE FORMULE NOVATRICE

KYO est la couleur-traitement de nouvelle génération. La couleur par excellence. Grâce à son complexe à base de collagène marin et de kératine sans ammoniacque ni PPD (paraphénylènediamine), KYO KOLOR colore, protège, nourrit et restructure en une seule et même application. KYO est la couleur permanente de nouvelle génération.



FORTSCHRITTLICHE FORMEL

KYO ist die Haarfarbe/Behandlung der neuen Generation. Die Farbe par excellence. Dank der Kombination von Meereskollagen und Keratin ohne Einsatz von Ammoniak und Paraphenylendiamine färbt, schützt, nährt und restrukturiert KYO KOLOR in einer einzigen Phase. KYO ist die permanente Haarfarbe der neuen Generation.



ΠΡΟΗΓΜΕΝΗ ΣΥΝΘΕΣΗ

Η **KYO** είναι η νέα γενιά στις βαφές. Είναι το κατεξοχήν χρώμα. Χάρη στην συνδυασμένη δράση του θαλάσσιου κολλαγόνου και της κερατίνης και χωρίς αμμωνία και PPD, οι βαφές KYO βάφουν, προστατεύουν, θρέφουν και αναδομούν με ένα μόνο βήμα. Η KYO είναι η νέα γενιά των μόνιμων βαφών.

Kolor System / Collagen & Keratin

COLLAGENE & CHERATINA

L'impiego di materie prime di qualità e certificate è garanzia di un risultato di colorazione perfetto e nel pieno rispetto della struttura del capello e della fibra capillare. L'azione sinergica di cheratina e collagene marino protegge, idrata e ristrutturata, prevenendo l'azione ossidante esterna.

> **COLLAGENE MARINO**

La produzione del collagene è fondamentale per il benessere e la salute di pelle e capelli. Grazie alle sue proprietà igroscopiche, il collagene mantiene il cuoio capelluto idratato. Dona morbidezza alla struttura del capello. Grazie al suo effetto filmogeno protegge il capello dalle aggressioni esterne e dai danni ambientali, specialmente dall'esposizione ai raggi solari. Rinforza e fortifica il capello, aumentandone il diametro e dando perciò volume all'acconciatura.

> **CHERATINA**

Possiede un notevole effetto ricostruttore e ripara le parti danneggiate in modo tenace e duraturo. Aiuta a ripristinare la forza tensile dei capelli e la loro lucentezza. Migliora l'elasticità del capello e migliora il risultato della messa in piega. Promuove il rinnovamento cellulare

COLLAGEN & KERATIN

The usage of high quality and certified raw materials guarantees a perfect color result, respecting the hair structure and fiber. The combined action of keratin and marine collagen protects, hydrates and restructures preventing from oxidation.

> **MARINE COLLAGEN**

The production of collagen is essential to health and wellness of the hair. Thanks to its hygroscopic properties, collagen keeps the scalp rehydrated. It gives softness to the hair structure. Thanks to its filming effect it protects hair from external attack and from environmental damages, especially from sun exposure. It reinforces and fortifies hair, increasing the diameter and giving therefore more volume to the styling.

> **KERATIN**

It has a remarkable reconstructive effect and repairs the damaged parts in a steady way. It helps to restore the elasticity and shine of the hair. It improves the elasticity and the result of hairdo. It promotes cellular renewal.

COLÁGENO & QUERATINA

El uso de materias primas de calidad y certificadas es garantía de un resultado perfecto y que respeta la estructura del cabello y de la fibra capilar. La acción sinérgica de la queratina y del colágeno marino protege, hidrata y reestructura, previniendo la acción oxidante externa.

> **COLÁGENO MARINO**

La producción de colágeno es fundamental para el bienestar y la salud de la piel y del cabello. Gracias a sus propiedades higroscópicas, el colágeno mantiene el cuero cabelludo hidratado. Confiere suavidad a la estructura del cabello. Gracias a su efecto filmógeno protege el cabello contra las agresiones externas y los daños ambientales, especialmente contra la exposición a los rayos solares. Refuerza y fortalece el cabello, aumentando su diámetro y dando más volumen al peinado.

> **QUERATINA**

Ejerce un notable efecto reconstructor y repara las partes dañadas de forma tenaz y duradera. Ayuda a mejorar la fuerza tensil del cabello y su brillo. Mejora la elasticidad del cabello y el resultado del peinado. Promueve la renovación celular.

Kolor System / Collagen & Keratin

COLLAGÈNE & KÉRATINE

L'emploi de matières premières de qualité et certifiées est le gage d'un résultat parfait de la coloration dans le respect le plus total de la structure du cheveu et de la fibre capillaire. L'action combinée de la kératine et du collagène marin protège, hydrate les cheveux, les restructure et agit de l'extérieur comme un puissant antioxydant.

> COLLAGÈNE MARIN

La production du collagène est fondamentale pour le bien-être et la santé de la peau et des cheveux. Grâce à ses propriétés hygroscopiques, le collagène préserve l'hydratation du cuir chevelu. Il structure le cheveu en lui apportant un maximum de souplesse. Son effet filmogène protège le cheveu des agressions extérieures et des facteurs nuisibles présents dans l'environnement, et en particulier de l'exposition aux rayons du soleil. Il renforce et fortifie le cheveu dont il augmente le diamètre, volumisant la coiffure.

> KÉRATINE

Agissant comme un restructeur intensif du cheveu, elle en répare efficacement et durablement les parties endommagées. Elle aide à rétablir la résistance à la traction et l'éclat des cheveux. Elle améliore l'élasticité du cheveu et optimise le résultat de la mise en plis. Elle contribue au renouvellement cellulaire.

KOLLAGEN & KERATIN

Der Einsatz von zertifizierten Qualitätsrohstoffen gewährleistet ein perfektes Färbergebnis unter größter Rücksicht auf die Struktur von Haar und Haarfaser. Die synergetische Wirkung von Keratin und Meereskollagen schützt, hydriert und restrukturiert und beugt der Oxidationswirkung von außen vor.

> MEERESKOLLAGEN

Die Kollagenproduktion ist grundlegend für das Wohlbefinden und die Gesundheit von Haut und Haaren. Dank seiner hygroskopischen Eigenschaften behält Kollagen den Feuchtigkeitsspiegel der Kopfhaut bei. Es verleiht dem Haar Struktur. Dank der filmbildenden Wirkung schützt es das Haar vor externen Angriffen und umweltbedingten Beschädigungen, insbesondere vor der Aussetzung gegenüber der Sonnenstrahlung. Es kräftigt und stärkt das Haar und steigert seinen Durchmesser, wodurch der Frisur Volumen verliehen wird.

> KERATIN

Es besitzt eine beachtliche wiederherstellende Wirkung und repariert die beschädigten Teile stark und dauerhaft. Es hilft, die Spannkraft und den Glanz der Haare wiederherzustellen. Es trägt zur Elastizität des Haares bei und verbessert das Ergebnis der Frisur. Es fördert die Zellerneuerung.

ΚΟΛΛΑΓΟΝΟ & ΚΕΡΑΤΙΝΗ

Η χρήση υψηλής και πιστοποιημένης ποιότητας πρώτων υλών εγγυάται ένα τέλειο χρωματικό αποτέλεσμα, που σέβεται την τρίχα και την δομή της. Η συνδυασμένη δράση της κερατίνης και του θαλάσσιου κολλαγόνου, προστατεύει, ενυδατώνει και αναδομεί, προλαμβάνοντας την εξωτερική οξείδωση.

> ΘΑΛΑΣΣΙΟ ΚΟΛΛΑΓΟΝΟ

Η παραγωγή κολλαγόνου είναι ουσιώδης για την υγεία και ευεξία των μαλλιών. Χάρη στις υγροσκοπικές ιδιότητές του, το κολλαγόνο διατηρεί το τριχωτό του κεφαλιού ενυδατωμένο.

Προσδίδει απαλότητα στην δομή της τρίχας. Χάρη στην ιδιότητα του θαλάσσιου κολλαγόνου να σχηματίζει μεμβράνη, τα μαλλιά προστατεύονται από τις εξωτερικές επιθέσεις και από τις περιβαλλοντολογικές βλάβες ειδικά από την έκθεση στον ήλιο. Ενισχύει και δυναμώνει τα μαλλιά, αυξάνοντας την διάμετρό τους, δίνοντας ως εκ τούτου περισσότερο όγκο στο styling.

> ΚΕΡΑΤΙΝΗ

Έχει ένα αξιοσημείωτο αναδομητικό αποτέλεσμα και επιδιορθώνει με σταθερό τρόπο τα κατεστραμμένα μέρη. Βοηθά στην επανάκτηση της ελαστικότητας και λάμψης των μαλλιών.

Βελτιώνει την ελαστικότητα και το αποτέλεσμα του χτενίσματος. Προωθεί την κυτταρική ανανέωση.

Fragrance / La Piramide Olfattiva

KYO TOP

BERGAMOTTO, POMPELMO, PERA, FRUTTI ROSSI, ACCORDO VERDE
BERGAMOT, GRAPEFRUIT, PEAR, RED FRUITS, GREEN SCENT
BERGAMOTA, POMELO, PERA, FRUTOS ROJOS, NOTAS VERDES
BERGAMOTE, PAMPLEMOUSSE, POIRE, FRUITS ROUGES, ACCORD DE NOTES VERTES
BERGAMOTTE, GRAPEFRUIT, BIRNE, ROTE FRÜCHTE, GRÜNE DUFTHARMONIE
ΠΕΡΓΑΜΟΝΤΟ, ΓΚΡΕΙΠΦΡΟΥΤ, ΑΧΛΑΔΙ, ΚΟΚΚΙΝΑ ΦΡΟΥΤΑ, ΠΡΑΣΙΝΟ ΑΡΩΜΑ

KYO HEART

PEONIA, GARDENIA, FRESIA, ROSA, MUGHETTO
PEONY, GARDENIA, FREESIA, ROSE, LILY OF THE VALLEY
PEONIA, GARDENIA, FREESIA, ROSA, LIRIO DEL VALLE
PIVOINE, GARDÉNIA, FRÉSIA, ROSE, MUGUET
PFINGSTROSE, GARDENIE, FREESIE, ROSE, MAIGLÖCKCHEN
ΠΑΙΩΝΙΑ, ΓΑΡΔΕΝΙΑ, ΦΡΕΖΙΑ, ΤΡΙΑΝΤΑΦΥΛΛΟ, ΜΙΓΚΕ

KYO BASE

LEGNO, CEDRO, MUSCHIO
WOOD, CEDAR, MUSK
MADERA, CIDRO, ALMIZCLE
LEGNO, CEDRO, MUSCHIO
HOLZ, ZEDER, MOSCHUS
ΞΥΛΟ, ΚΕΔΡΟ, MUSK

Fragrance / La Piramide Olfattiva



ESPERIENZA SENSORIALE

KYO è esperienza sensoriale. Le note di testa (TOP) della piramide olfattiva offrono una sensazione di immediata freschezza e leggerezza: un mélange di note di bergamotto, pompelmo, pera e frutti rossi. Le tonalità dolci e toniche si sposano e si evolvono, nella parte centrale del profumo, in un bouquet di note fiorite (peonia, gardenia, fressia, rosa e mughetto). Il fondo, più sensuale, dispiega i suoi musk chiari e vibranti intorno al legno di cedro, dal profumo acuto, nobile e raffinato, rendendo la struttura più ricca.



SENSORIAL EXPERIENCE

KYO is a full sensorial experience. The top notes of the olfactory pyramid give a sensation of immediate freshness and lightness: a mélange of notes of bergamot, grapefruit, pear and red fruits. The sweet and tonic tones embrace and evolve, in the central part of the fragrance, into a bouquet of flowering notes (peony, gardenia, freesia, rose, lily of the valley). The base, more sensual, deploys its light and quivering musk around cedar tree, with its acute, noble and refined fragrance, making the structure richer.



EXPERIENCIA SENSORIAL

KYO es experiencia sensorial. Las notas de cabeza (TOP) de la pirámide olfativa ofrecen una sensación de frescura inmediata y ligereza: una mezcla de notas de bergamota, pomelo, pera y frutos rojos. Las tonalidades dulces y tónicas se conjugan y evolucionan, en la parte central del perfume, en un bouquet de notas florales (peonia, gardenia, fressia, rosa y lirio del valle). El fondo, más sensual, despliega sus musk claros y vibrantes alrededor de la madera de cedro, de aroma agudo, noble y refinado, enriqueciendo la estructura.



EXPÉRIENCE SENSORIELLE

KYO est une expérience sensorielle. Les notes de tête de sa pyramide olfactive donnent une sensation de fraîcheur immédiate et de légèreté : un mélange de notes de bergamote, de pamplemousse, de poire et de fruits rouges. Les notes sucrées et toniques se mêlent et évoluent, dans le cœur du parfum, en un bouquet de notes fleuries (pivoine, gardénia, fressia, rose et muguet). Les notes de fond, plus sensuelles, déploient des senteurs de musc, claires et vibrantes, autour des effluves pénétrantes du bois de cèdre, noble et raffiné, enrichissant la texture de l'ensemble.



SINNESERFAHRUNG

KYO ist eine Sinneserfahrung. Die Kopfnoten (TOP) der olfaktorischen Pyramide bieten den Eindruck von unmittelbarer Frische und Leichtigkeit: Eine Mischung aus Noten von Bergamotte, Grapefruit, Birne und roten Früchten. Die süßen, tonischen Noten vereinen sich miteinander und entwickeln sich - im zentralen Teil des Dufts - in ein Bouquet aus blumigen Noten (Pfingstrose, Gardenie, Freesie, Rose und Maiglöckchen) weiter. Der sinnlichere Untergrund entfaltet seine helleren, vibrierenden Musk-Töne rund um das Zedernholz von scharfem, edlem und raffiniertem Duft und bereichert so die Struktur.



ΕΜΠΕΙΡΙΑ ΑΙΣΘΗΣΕΩΝ

Η **KYO** είναι μια πλήρης εμπειρία αισθήσεων. Οι κορυφαίες νότες της οσφρητικής πυραμίδας δίνουν μια αίσθηση άμεσης φρεσκάδας και απαλότητας: ένα μείγμα από νότες περγαμόντου, γκρέιπφρουτ, αχλαδιού και κόκκινων φρούτων. Οι γλυκές και τονωτικές νότες αγκαλιάζονται και εξελίσσονται, στο κεντρικό τμήμα του αρώματος, σε ένα μπουκέτο από νότες που ανθοφορούν (παιώνια, γαρδένια, φρέζια, τριαντάφυλλο, μυγκέ). Η βάση, πιο αισθησιακή, αναπτύσσει το ελαφρύ και τρεμάμενο musk γύρω από το ξύλο κέδρου, με έντονο, ευγενή και εκλεπτυσμένο άρωμα, καθιστώντας τη δομή πλουσιότερη.



TECHNO SYSTEM

Bio Activator



TECHNO SYSTEM

BIO-ACTIVATOR OXIDIZING EMULSION

3.5, 10, 20, 30, 40 VOLUME

> Una formulazione attentamente studiata e realizzata ad hoc per garantire una perfetta miscelazione con KYO KOLOR. La consistenza cremosa, unitamente ai principi attivi del Collagene marino e della Cheratina, garantisce una perfetta azione ristrutturante, emolliente e idratante sul capello. Disponibile nelle volumetrie 3.5, 10, 20, 30 e 40 volumi e nei formati 150 e 1000 ml.

> A carefully studied and ad hoc developed formula to assure a perfect mixing with KYO KOLOR. The creamy consistency, together with the active principles of marine collagen and keratin, assures a perfect restructuring, moisturizing and soothing action. Available in 3.5, 10, 20, 30, 40 volume and in 150 and 1000 ml bottle.

> Una fórmula estudiada en profundidad y hecha específicamente para garantizar una mezcla perfecta con KYO KOLOR. La consistencia cremosa, junto con los principios activos del Colágeno marino y la Queratina, garantiza una perfecta acción reestructurante, emoliente e hidratante en el cabello. Disponible en 3.5, 10, 20, 30 y 40 volúmenes y en los formatos de 150 y 1000 ml.

> Une formulation savamment élaborée et expressément réalisée pour assurer une parfaite association avec KYO KOLOR. La consistance crémeuse allée aux principes actifs du collagène marin et de la kératine, agit sur le cheveu pour le restructurer, l'adoucir et l'hydrater. Existe en 3.5, 10, 20, 30 et 40 volumes et dans les formats 150 et 1000 ml.

> Eine sorgfältig studierte und speziell dafür gefertigte Formel, um eine perfekte Mischung mit KYO KOLOR zu garantieren. Die cremige Konsistenz garantiert gemeinsam mit den Wirkstoffen von Meereskollagen und Keratin eine perfekte restrukturierende, erweichende und hydrierende Wirkung auf das Haar. In den volumetrischen Anteilen 3.5, 10, 20, 30 und 40 Volumen und in den Formaten 150 e 1000 ml erhältlich.

> Μια προσεκτικά μελετημένη και για αυτό το σκοπό αναπτυγμένη σύνθεση, να εξασφαλίζει τέλεια ανάμιξη με την βαφή KYO. Η κρεμώδης υφή μαζί με τα ενεργά συστατικά του θαλάσσιου κολλαγόνου και της κερατίνης εξασφαλίζει τέλεια αναδομητική, ενυδατική και μαλακτική δράση. Διαθέσιμο σε 3.5, 10, 20, 30, 40 βαθμών και σε φιάλη 150 και 1000ml.

Bio Activator

TECHNO SYSTEM



DISPONIBILE NELLA VERSIONE 1000 ml

3,5/10/20/30/40 VOL.



DISPONIBILE NELLA VERSIONE 150 ml

10/20/30/40 VOL.

Bio Activator

TECHNO SYSTEM

- > SENZA PROFUMO
- > DI FACILE MISCELAZIONE
- > ARRICCHITO CON COLLAGENE MARINO E CHERATINA
- > AZIONE PROTETTIVA ED EMOLLIENTE
- > INDICATO PER SOGGETTI CON CUTE DELICATA E SENSIBILE
- > ASSICURA TENUTA E STABILITA' AL COLORE

- > PERFUME FREE
- > EASY MIXING
- > ENRICHED WITH MARINE COLLAGEN AND KERATIN
- > SOOTHING & PROTECTIVE ACTION
- > PARTICULARLY INDICATED FOR DELICATE & SENSITIVE SCALP
- > ASSURES HOLD & STABILITY TO THE COLOR

- > SIN PERFUME
- > FÁCIL DE MEZCLAR
- > ENRIQUECIDO CON COLÁGENO MARINO Y QUERATINA
- > ACCIÓN PROTECTORA Y EMOLIENTE
- > INDICADO PARA PERSONAS CON PIEL DELICADA Y SENSIBLE
- > ASEGURA RESISTENCIA Y ESTABILIDAD DEL TINTE

- > SANS ODEUR
- > FACILE À MÉLANGER
- > ENRICHI EN COLLAGÈNE MARIN ET KÉRATINE
- > ACTION PROTECTRICE ET ADOUCISSANTE
- > INDIQUÉ POUR LES PEAUX FRAGILES ET SENSIBLES
- > GARANTIT À LA COULEUR TENUE ET STABILITÉ

- > PARFUMFREI
- > LEICHT MISCHBAR
- > MIT MEERESKOLLAGEN UND KERATIN ANGEREICHERT
- > SCHÜTZENDE UND WEICHMACHENDE WIRKUNG
- > FÜR PERSONEN MIT ZARTER, EMPFINDLICHER KOPFHAUT GEEIGNET
- > SICHERER HALT UND STABILE FARBE

- > ΧΩΡΙΣ ΑΡΩΜΑ
- > EASY MIXING
- > ΕΥΚΟΛΟ ΣΤΗΝ ΑΝΑΜΙΞΗ
- > ΕΜΠΛΟΥΤΙΣΜΕΝΟ ΜΕ ΘΑΛΑΣΣΙΟ ΚΟΛΛΑΓΟΝΟ ΚΑΙ ΚΕΡΑΤΙΝΗ
- > ΣΥΝΙΣΤΑΤΑΙ ΙΔΙΑΙΤΕΡΑ ΓΙΑ ΑΤΟΜΑ ΜΕ ΕΥΑΙΣΘΗΤΗ ΕΠΙΔΕΡΜΙΔΑ
- > ΕΞΑΣΦΑΛΙΖΕΙ ΚΡΑΤΗΜΑ & ΔΙΑΡΚΕΙΑ ΣΤΟ ΧΡΩΜΑ



TECHNO SYSTEM

Bleaching



TECHNO SYSTEM

DECOLORANTE IN POLVERE

> *Decolorante in polvere con microgranuli compatti, non volatile, con formula evoluta dai componenti puri e perfettamente equilibrati. Arricchito con cheratina e collagene marino, schiarisce fino a 7 toni e ha un ottimo potere decapante. Ideale per tutte le tecniche di schiaritura. Disponibile nelle varianti blu e bianca.*

> *Bleaching powder with compact microgranules, not volatile, with an advanced formula with pure and perfectly balanced components. Enriched with keratin and marine collagen, it bleaches up to 7 tones and has an excellent pickling power. Ideal for all the bleaching techniques. Available in white and blue colour.*

> *Polvo decolorante con microgránulos compactos, no volátil, con fórmula avanzada con componentes puros y muy equilibrados. Enriquecido con queratina y colágeno marino, aclara hasta 7 tonos y tiene un excelente poder decapante. Ideal para todas las técnicas de aclarado. Disponible en las versiones azul y blanca.*

> *Décolorant en poudre avec micro-grains compacts, non volatile, caractérisé par une formulation innovante comprenant des éléments purs et parfaitement équilibrés. Enrichi en kératine et en collagène marin, ce produit décolore jusqu'à 7 tons et possède un excellent pouvoir décapant. Idéal dans l'application de toutes les techniques de décoloration. Existe dans les variantes bleue et blanche.*

> *Entfärbungsmittel in Pulverform mit kompaktem Mikrogranulat, nicht-flüchtig, mit fortschrittlicher Formel aus reinen, ausgewogenen Komponenten. Es ist mit Keratin und Meereskollagen angereichert, hellt um bis zu 7 Farbtöne auf und hat eine ausgezeichnete Bleichwirkung. Ideal für alle Aufhelltechniken. In den Varianten blau und weiß erhältlich.*

> *Αποχρωματική σκόνη με συμπαγείς μικρόκοκκους, μη πηκτική, με μια προηγμένη σύνθεση από αγνά και τέλεια ισορροπημένα συστατικά. Εμπλουτισμένη με κερατίνη και θαλάσσιο κολλαγόνο, αποχρωματίζει μέχρι 7 τόνους και έχει εξαιρετική αποχρωματική δύναμη. Ιδανική για όλες τις αποχρωματικές τεχνικές. Διατίθεται σε λευκό και μπλε χρώμα.*

Bleaching

TECHNO SYSTEM



+ KERATIN
+ MARINE COLLAGEN
BLEACHING POWDER
EXTRA SOFT WHITE
+ CHERATIN
+ COLLAGENE MARINO

DISPONIBILE NELLA VERSIONE 450 gr



+ KERATIN
+ MARINE COLLAGEN
BLEACHING POWDER
EXTRA SOFT BLUE
+ CHERATIN
+ COLLAGENE MARINO

DISPONIBILE NELLA VERSIONE 450 gr

Bleaching

TECHNO SYSTEM

- > MASSIMO COMFORT
- > RISULTATI UNIFORMI
- > TEXTURE VELLUTATA
- > MASSIMA PRECISIONE
- > FORMULA AD ALTA ADERENZA
- > SCHIARITURA FINO A 7 TONI
- > CON COLLAGENE E CHERATINA

- > TOP COMFORT
- > UNIFORM RESULTS
- > VELVETY TEXTURE
- > HIGHEST PRECISION
- > HIGH ADHERENCE FORMULA
- > BLEACHING UP TO 7 TONES
- > WITH COLLAGEN AND KERATIN

- > CONFORT MÁXIMO
- > RESULTADOS UNIFORMES
- > TEXTURA ATERCIOPELAD
- > PRECISIÓN MÁXIMA
- > FÓRMULA DE ALTA ADHERENCIA
- > ACLARA HASTA 7 TONOS
- > CON COLÁGENO Y QUERATINA

- > CONFORT MAXIMUM
- > RÉSULTATS UNIFORMES
- > TEXTURE VELOUTÉE
- > PRÉCISION MAXIMALE
- > FORMULE HAUTE ADHÉRENCE
- > PEUT ÉCLAIRCIR JUSQU'À 7 TON
- > AVEC COLLAGÈNE ET KÉRATINE

- > MAXIMALER KOMFORT
- > GLEICHMÄSSIGE ERGEBNISSE
- > SAMTWEICHE TEXTUR
- > MAXIMALE PRÄZISION
- > FORMEL MIT HOHER HAFTFÄHIGKEIT
- > AUFHELLUNG UM BIS ZU 7 FARBTÖNE
- > MIT KOLLAGEN UND KERATIN

- > ΚΟΡΥΦΑΙΑ ΑΝΕΣΗ
- > ΟΜΟΙΟΜΟΡΦΟ ΑΠΟΤΕΛΕΣΜΑ
- > ΒΕΛΟΥΔΙΝΗ ΥΦΗ
- > ΜΕΓΙΣΤΗ ΑΚΡΙΒΕΙΑ
- > ΣΥΝΘΕΣΗ ΥΨΗΛΗΣ ΣΥΝΑΦΕΙΑΣ
- > ΑΠΟΧΡΩΜΑΤΙΣΜΟΣ ΜΕΧΡΙ 7 ΤΟΝΟΥΣ
- > ΜΕ ΚΟΛΛΑΓΟΝΟ ΚΑΙ ΚΕΡΑΤΙΝΗ



HYDRA SYSTEM

Linea per
Capelli Secchi/Colorati/Permanentati



Shampoo + Maschera

HYDRA SYSTEM

SHAMPOO + MASCHERA

> **TIPO DI CAPELLO:** *Per capelli trattati, sensibilizzati, danneggiati da trattamenti chimici. Per capelli opachi, spenti, crespi, disidratati.*

AZIONE: *Ripristina l'idratazione ottimale del capello. Dona apporto nutrizionale ai capelli trattati, spenti e sensibilizzati. Svolge un'azione emolliente e protettiva sul capello e lenitivo-protettiva sulla cute.*

PLUS: *Arricchito con olio di macadamia ed estratto di melograno. Senza sls e sles.*

> **HAIR TYPES:** *For treated, sensitive and chemically damaged hair. For opaque, frizzy and dehydrated hair.*

ACTION: *Rehydrates the hair. Gives nourishment to treated and sensitive hair. Carries out a soothing and protective action for hair and a calming protective action for the scalp.*

PLUS: *Enriched with macadamia oil and pomegranate extract. Without sls and sles.*

> **TIPO DE CABELLO:** *Para cabello tratado, sensibilizado, dañado por tratamientos químicos. Para cabello opaco, apagado, crespo, deshidratado.*

ACCIÓN: *Restablece la hidratación ideal del cabello. Nutre el cabello tratado, apagado y sensibilizado. Desarrolla una acción emoliente y protectora sobre el cabello y lenitivo-protectora del cuero cabelludo.*

VENTAJAS: *Enriquecido con aceite de macadamia y extracto de granado. Sin sls ni sles.*

> **TYPE DE CHEVEU:** *Pour cheveux traités, sensibilisés, abîmés par les traitements chimiques. Pour les cheveux ternes, éteints, crépus, déshydratés.*

ACTION: *Rétablit le taux d'hydratation optimal du cheveu. Donne un bon apport nutritif aux cheveux traités, éteints et sensibilisés. Il protège les cheveux sur lesquels il exerce une action adoucissante, ainsi que sur la peau qu'il lénifie et protège.*

PLUS: *Enrichi avec de l'huile de macadamia et de l'extract de grenade. Sans sls ni sles.*

> **HAARTYP:** *Für behandeltes, sensibilisiertes und durch chemische behandlungen beschädigtes haar. Für glanzloses, mattes, krauses und trockenes haar.*

WIRKUNG: *Der optimale Feuchtigkeitsspiegel des Haares wird wieder hergestellt. Behandelte, matte und sensibilisierte Haare werden mit Nährstoffen versorgt. Es übt eine weichmachende und schützende Wirkung auf das Haar und eine lindernde Schutzwirkung auf die Kopfhaut aus.*

PLUSPUNKTE: *Mit macadamiaöl und granatapfelextrakt bereichert. Ohne sls und sles.*

> **ΤΥΠΟΙ ΜΑΛΛΙΩΝ:** *Για μαλλιά ευαίσθητα και ταλαιπωρημένα από χημικές εργασίες. Για θαμπα, ατονα, ατιθασα και αφυδατωμένα μαλλιά.*

ΔΡΑΣΗ: *Ενυδατώνει τα μαλλιά. Θρέφει τα ευαίσθητα, θαμπά μαλλιά και μαλλιά από τεχνικές θεραπείες. Πραγματοποιεί μαλακτική και προστατευτική δράση για τα μαλλιά και καταπραϊντική και προστατευτική δράση για το τριχωτό του κεφαλιού.*

ΕΠΙΠΛΕΟΝ: *Εμπλουτισμένο με έλαιο macadamia και εκχυλισματα ροδιού. Χωρίς sls και sles.*

Shampoo

HYDRA SYSTEM



DISPONIBILE NELLA VERSIONE 1000 ml - 500 ml - 250 ml

> Lo shampoo per capelli secchi, colorati e permanentati SCP HydraSystem deterge delicatamente i capelli trattati, sensibilizzati e danneggiati dai trattamenti chimici, ripristinandone la naturale idratazione e morbidezza. Grazie alla presenza dell'olio di macadamia e degli estratti di melograno, il capello colorato, secco e permanentato ritrova tono, luminosità e viene protetto dai processi ossidativi. Senza SLS/SLES. Modo d'uso: Applicare sui capelli bagnati. Massaggiare delicatamente per qualche minuto quindi risciacquare abbondantemente. Ripetere se necessario.

> HydraSystem SCP shampoo for dry, colored and permed hair, gently cleanses treated sensitive and chemically damaged hair, giving back the natural softness and hydration. Thanks to the presence of macadamia oil and pomegranate extract, colored, treated or dry hair recovers tone, shine and is protected from oxidizing processes. SLS/SLES free. How to use it: apply to wet hair and gently massage for a few minutes. Rinse. Repeat if necessary.

> El champú SCP Hydrasystem para cabello seco, teñido y con permanente, limpia suavemente el cabello tratado, sensible y dañado por tratamientos químicos, haciendo que recupere su hidratación y suavidad naturales. Gracias a la presencia de aceite de macadamia y extracto de granada, el cabello teñido, seco y con permanente recupera su brillo y luminosidad y se mantiene protegido de los procesos oxidativos. Sin SLS / SLES. Modo de uso: Aplicar sobre el cabello mojado. Masajear suavemente durante unos minutos y luego enjuagar bien. Repetir si es necesario.

> Le shampooing SCP HydraSystem pour cheveux secs, colorés et avec permanente, nettoie doucement les cheveux traités, sensibilisés et endommagés par des traitements chimiques et rétablit l'hydratation et la douceur. Grâce à la présence de l'huile de macadamia et des extraits de grenade, le cheveu coloré, sec et permanenté acquiert ton et luminosité et est protégé de l'oxydation. Sans SLS/SLES. Mode d'emploi: Appliquez sur les cheveux mouillés. Massez doucement pendant quelques minutes et ensuite rincez. Répétez l'application si nécessaire.

> Das SCP HydraSystem Shampoo für trockenes, farbig und dauergewelltes Haar fein reinigt die behandelte, sensibilisierte Haare und wiederstellt die natürliche Feuchtigkeit und Weichheit die Haare wegen chemische Behandlungen beschädigten. Dank der Makadame-Öl und Granatapfel Extrakte, färbt das farbig, trockene und dauergewellte Haar wieder Ton, Helligkeit und wird von oxydativen Prozessen geschützt. Ohne SLS / SLES. Gebrauchsanweisung: Auf das nasse Haar. Massieren Sie für ein paar Minuten leicht, dann gründlich ausspülen. Wiederholen Sie, wenn nötig.

> HydraSystem SCP σαμπουάν για ξηρά, βαμμένα και μαλλιά με περμανάντ. Καθαρίζει απαλά μαλλιά ευαίσθητα και ταλαιπωρημένα από χημικές επεξεργασίες, δίνοντας πίσω τη φυσική απαλότητα και ενυδάτωση. Χάρη στην παρουσία του ελαίου Macadamia και του εκχυλίσματος Ροδιού, τα βαμμένα, ξηρά ή από χημικές επεξεργασίες μαλλιά ανακτούν τον τόνο, την λάμψη και προστατεύονται από οξειδωτικές διεργασίες. Χωρίς SLS/SLES. Οδηγίες Χρήσης: Εφαρμόστε σε βρεγμένα μαλλιά και κάντε απαλό μασάζ για λίγα λεπτά. Ξεπλύνετε. Επαναλάβετε εάν είναι απαραίτητο.

Maschera

HYDRA SYSTEM

> La maschera per capelli secchi, colorati e permanentati SCP HydraSystem rigenera idrata e ristruttura i capelli trattati, sensibilizzati e disidratati. Il melograno fissa il colore sul capello e contrasta l'azione lesiva dei radicali liberi. L'olio di macadamia restituisce la giusta idratazione e dona nutrimento al capello secco e sfibrato. Modo d'uso: Applicare il prodotto sui capelli lavati e tamponati. Massaggiare, lasciare in posa 5/10 minuti. Risciacquare accuratamente.

> HydraSystem SCP mask for dried, colored, and permed hair regenerates, hydrates and restructures treated, sensitive and dehydrated hair. Pomegranate fixes the color and prevents the damaging action of free radicals. Macadamia oil gives the right level of hydration and nourishment to dry and exhausted hair. How to use: apply the mask to washed and towel-dried hair. Comb gently. Leave in for 5/10 minutes then rinse thoroughly.

> La mascarilla SCP Hydrasystem para el cabello seco, teñido y con permanente, regenera hidrata y reestructura el cabello tratado, sensible y deshidratado. La granada fija el color en el cabello y combate la acción dañina de los radicales libres. El aceite de macadamia restaura la hidratación adecuada y nutre el cabello seco que ha perdido su fuerza. Modo de uso: Aplicar el producto sobre el pelo lavado, apenas húmedo. Masajear, dejar actuar durante 5/10 minutos. Enjuagar bien.

> Le masque HydraSystem SCP pour cheveux secs, colorés et permanentés, régénère, hydrate et restructure les cheveux traités, sensibilisés et déshydratés. La grenade fixe la couleur sur les cheveux et neutralise l'action néfaste des radicaux libres. L'huile de macadamia rétablit une bonne hydratation et donne la nourriture aux cheveux secs et fatigués. Mode d'emploi: Appliquez sur les cheveux mouillés. Massez et laissez reposer pendant 5-10 minutes. Rincez.

> Die SCP HydraSystem Maske für trockenes, farbig und dauergewelltes Haar regeneriert, hydratisiert und strukturiert das behandelte Haar um, sensibilisiert und dehydriert. Der Granatapfel fixiert die Farbe auf dem Haar und die schädliche Wirkung der freien Radikale bekämpft. Das Makadame-Öl gibt ausreichende Flüssigkeitszufuhr wieder und gibt für die trocken und erschöpft Haare Nahrung. Gebrauchsanweisung: Tragen Sie das Produkt auf das handtuchtrockene Haar. Massieren, lassen Sie für 5/10 Minuten. Gründlich abspülen.

> HydraSystem SCP μάσκα για ξηρά, βαμμένα και μαλλιά με περιμανόντ. Αναπλάθει, ενυδατώνει και αναδομεί ευαίσθητα, αφυδατωμένα και μαλλιά από χημικές επεξεργασίες. Το εκχύλισμα Ροδιού καθορίζει το χρώμα και αποτρέπει την επιζήμια δράση των ελεύθερων ριζών. Το έλαιο Macadamia δίνει το σωστό επίπεδο ενυδάτωσης και θρέψης στα ξηρά και ταλαιπωρημένα μαλλιά. Οδηγίες Χρήσης: Απλώστε τη μάσκα σε λουσμένα και νωπά μαλλιά. Χτενίστε απαλά. Αφήστε τη για 5-10 λεπτά και στη συνέχεια ξεπλύνετε με άφθονο νερό.



DISPONIBILE NELLA VERSIONE 500 ml - 250 ml

Macadamia & Pomegranate

BENEFITS FOR HAIR

I PRINCIPI ATTIVI DI HYDRA SYSTEM

> **MACADAMIA:** La macadamia è un frutto molto nutriente, ricco di minerali (soprattutto calcio e fosforo) e vitamina A, B1 e B2. Contiene flavonoidi (preziosi antiossidanti naturali) e elevate quantità di acido palmitoleico.

MELOGRANO: Il melograno contiene potassio, zinco, rame, fosforo e manganese oltre a un'alta concentrazione di vitamine (A, B, C, E, K). E' ricchissimo di acido allegico e polifenoli che svolgono un'azione antiossidante. La sua scorza contiene i tannini che fissano il colore sulla cheratina e prevengono lo sbiadimento.

> **MACADAMIA:** Macadamia is a very nourishing fruit, rich in minerals (especially calcium and phosphorus) and A, B1 and B2 vitamins. It contains flavonoids (precious natural antioxidants) and high level of palmitoleic acid.

POMEGRANATE: Pomegranate contains potassium, zinc, copper, phosphorus and manganese, together with a high concentration of vitamins (A, B, C, E, K). It is very rich in ellagic acid and polyphenol that carries out an anti-oxidant action. Its bark contains tannins that fix the color and prevent from fading.

> **MACADAMIA:** La nuez de macadamia es un fruto muy nutritivo, rico de minerales (sobre todo calcio y fósforo) y vitaminas A, B1 y B2. Contiene flavonoides (preciosos antioxidantes naturales) y altas cantidades de ácido palmitoleico.

GRANADO: El granado contiene potasio, cinc, cobre, fósforo y manganese además de una alta concentración de vitaminas (A, B, C, E, K). Es muy rico de ácido elágico y polifenoles que ejercen una acción antioxidante. Su cáscara contiene los taninos que fijan el color sobre la queratina y previenen la pérdida de color.

> **MACADAMIA:** La noix de macadamia est un fruit très nourrissant, riche en minéraux (surtout calcium et phosphore) et en vitamine A, B1 et B2. Elle contient des flavonoïdes (précieus antioxydants naturels) et une grande quantité d'acide palmitoléique.

GRANADE: La grenade contient du potassium, du zinc, du cuivre, du phosphore et du manganese, ainsi qu'une haute concentration de vitamine (A, B, C, E et K). Elle est très riche en acide ellagique et en polyphénols qui exercent une action antioxydante. Sa peau contient des tanins qui fixent la couleur sur la kératine, préservant le cheveu du blanchiment.

> **MACADAMIA:** Die Macadamia ist eine besonders nahrhafte Frucht und reich an Mineralien (vor allem Calcium und Phosphor) und Vitamin A, B1 und B2. Sie enthält Flavonoide (kostbare natürliche Antioxidantien) und hohe Mengen an Palmitoleinsäure.

GRANATAPFEL: Der Granatapfel enthält Kalium, Zink, Kupfer, Phosphor und Mangan zusätzlich zu einer hohen Vitaminkonzentration (A, B, C, E, K). Es ist reich an Ellagsäure und Polyphenolen, die eine Antioxidationswirkung ausüben. Seine Schale enthält Tannine, die die Farbe am Keratin fixieren und einem Verblässen vorbeugen.

> **MACADAMIA:** Το Macadamia είναι πολύ θρεπτικό φρούτο, πλούσιο σε μεταλλικά στοιχεία (ιδιαίτερα σε ασβέστιο και φώσφορο) και σε βιταμίνες A, B1 και B2. Περιέχει φλαβονοειδή (πολύτιμα φυσικά αντιοξειδωτικά) και υψηλό ποσοστό παλμιτελαϊκού οξέως.

ΡΟΔΙ: Το Ρόδι περιέχει κάλιο, ψευδάργυρο, χαλκό, φώσφορο και μαγγάνιο, μαζί με μια υψηλή συγκέντρωση βιταμινών (A, B, C, E, K). Είναι πολύ πλούσιο σε ελλαγικό οξύ και πολυφαινόλες, τα οποία πραγματοποιούν αντιοξειδωτική δράση. Ο φλοιός του περιέχει τανίνες που καθορίζουν το χρώμα και αποτρέπουν το ξεθώριασμα.



CLEANSE SYSTEM

Linea per il
Trattamento Quotidiano



Shampoo + Maschera

CLEANSE SYSTEM

SHAMPOO + MASCHERA

> **TIPO DI CAPELLO:** *Per capelli che necessitano di una detersione e cura quotidiana.*

AZIONE: *Deterge e igienizza con delicatezza il cuoio capelluto lasciando il capello morbido e lucido.*

PLUS: *Arricchito con pantenolo e semi di lino. Senza sls e sles.*

> **HAIR TYPES:** *For hair that needs a daily cleaning.*

ACTION: *It gently cleanses hair and scalp, leaving hair soft and shine.*

PLUS: *Enriched with panthenol and linseed oil. Without sls/sles.*

> **TIPO DE CABELLO:** *Para cabello que necesita un lavado y cuidado diario.*

ACCIÓN: *Lava e higieniza con delicadeza el cuero cabelludo dejando el cabello suave y brillante.*

VENTAJA: *Enriquecido con pantenol y semillas de lino. Sin sls ni sles.*

> **TYPE DE CHEVEU:** *Pour les cheveux qui requièrent un lavage et des soins quotidiens.*

ACTION: *Elle apporte en douceur propreté et hygiène du cuir chevelu pour des cheveux doux et brillants.*

PLUS: *Enrichi avec du panthénol et des graines de lin. Sans sls ni sles.*

> **HAARTYP:** *Für Haare, die eine tägliche Reinigung und Pflege benötigen.*

WIRKUNG: *Es reinigt und hygienisiert die Kopfhaut sanft und lässt das Haar weich und glänzend zurück.*

PLUSPUNKTE: *Mit panthenol und leinsamen angereichert. Ohne sls und sles.*

> **ΤΥΠΟΙ ΜΑΛΛΙΩΝ:** *Για μαλλιά που χρειάζονται καθημερινή περιποίηση.*

ΔΡΑΣΗ: *Καθαρίζει απαλά τα μαλλιά και το τριχωτό του κεφαλιού, αφήνοντας τα μαλλιά μαλακά και λαμπερά.*

ΕΠΙΠΛΕΟΝ: *Εμπλουτισμένο με πανθενολη και λινέλαιο. Χωρίς sls/sles.*

Shampoo

CLEANSE SYSTEM



DISPONIBILE NELLA VERSIONE 1000 ml - 500 ml - 250 ml

> Lo shampoo per lavaggi frequenti CleanseSystem, deterge in profondità cute e capello. Privo di tensioattivi aggressivi, è l'ideale per tutti i tipi di capelli e ne mantiene inalterata la naturale fisiologia. Il pantenolo svolge un'azione lenitiva proteggendo la cute dai danni ambientali e fortificando il capello. I semi di lino restituiscono luminosità e morbidezza al capello. Senza SLS/SLES. Modo d'uso: Applicare sui capelli bagnati. Massaggiare delicatamente per qualche minuto quindi risciacquare abbondantemente. Ripetere se necessario.

> CleanseSystem frequent wash shampoo deeply and gently cleanses hair and scalp. Free from aggressive surfactant, it is ideal for all hair types and helps to keep its natural physiology unchanged. Panthenol carries out a soothing action protecting scalp from external agents and fortifying the hair. Linseed oil gives hair shine and softness. SLS/SLES free. How to use it: apply to wet hair and gently massage for a few minutes. Rinse. Repeat if necessary.

> El champú CleanseSystem, para lavados frecuentes, limpia profundamente cutis y cabello. Libre de surfactantes agresivos, es ideal para todo tipo de cabellos y mantiene inalterable su fisiología natural. El pantenol ejerce una acción calmante que protege el cutis de los daños ambientales y fortalece el cabello. Las semillas de lino le devuelven al cabello su brillo y suavidad. Sin SLS/SLES. Modo de empleo: Aplicar sobre el cabello mojado. Masajear suavemente durante unos minutos y luego enjuagar bien. Repetir si es necesario.

> Le shampoing pour lavage fréquent CleanseSystem, nettoie en profondeur la peau et les cheveux. Sans tensioactifs agressifs, il est idéal pour tous les types de cheveux et maintient la physiologie naturelle du cheveu. Le panthénol apaise la peau tout en la protégeant contre les dommages de l'environnement et fortifie le cheveu. Les graines de lin redonnent brillance et douceur aux cheveux. Sans SLS/SLES. Mode d'emploi: Appliquer sur cheveux mouillés. Massez doucement pendant quelques minutes puis rincez abondamment. Répétez si nécessaire.

> Das CleanseSystem Shampoo für häufiges Waschen, tief Haut und Haar reinigt. Frei von harten Tenside, ideal für alle Arten von Haaren und erhält natürliche Physiologie unverändert. Panthenol beruhigt die Haut und schützt es vor Umweltschäden und stärkt das Haar. Leinsamen geben Helligkeit und Weichheit der Haare wieder. Ohne SLS/SLES. Gebrauchsanweisung: Auf das nasse Haar, massieren für ein paar Minuten leicht, dann gründlich ausspülen. Wiederholen Sie, wenn nötig.

> CleanseSystem σαμπουάν συχνής χρήσης. Καθαρίζει βαθιά και απαλά τα μαλλιά και το τριχωτό του κεφαλιού. Απαλλαγμένο από επιθετικά τασιενεργά, είναι ιδανικό για όλους τους τύπους μαλλιών και βοηθά να παραμείνει αμετάβλητη η φυσική φυσιολογία τους. Η πανθενόλη πραγματοποιεί καταπραϊντική δράση προστατεύοντας το τριχωτό του κεφαλιού από εξωτερικούς παράγοντες και ενισχύοντας την τρίχα. Το λινέλαιο δίνει λάμψη και απαλότητα. Χωρίς SLS/SLES. Οδηγίες Χρήσης: Εφαρμόστε σε βρεγμένα μαλλιά καθε άλλο μασάζ για λίγα λεπτά. Ξεπλύνετε. Επαναλάβετε εάν είναι απαραίτητο.

Maschera

CLEANSE SYSTEM

> La maschera CleanseSystem, nutre il capello e il cuoio capelluto ripristinandone la naturale fisiologia. La presenza di pantenolo nutre e idrata il capello dalla radice. I semi di lino rafforzano il capello e riducono e prevengono la formazione delle doppie punte. Modo d'uso: Applicare il prodotto sui capelli lavati e tamponati. Massaggiare, lasciare in posa 5/10 minuti. Risciacquare accuratamente.

> CleanseSystem mask, nourishes hair and scalp, reactivating the natural physiology. The presence of panthenol nourishes and hydrates hair roots. Linseed oil reinforces hair and reduces and prevents from split ends. How to use it: apply the mask to washed and towel-dried hair. Comb gently. Leave in for 5/10 minutes then rinse thoroughly.

> La mascarilla CleanseSystem nutre el cabello y el cutis restaurando su fisiología natural. La presencia de pantenol nutre e hidrata el cabello desde la raíz. Las semillas de lino fortalecen el cabello y reducen y previenen la formación de las puntas abiertas. Modo de empleo: Aplicar el producto sobre el pelo lavado, apenas húmedo. Masajear, dejar actuar durante 5/10 minutos. Enjuagar cuidadosamente.

> Le masque CleanseSystem, nourrit les cheveux et le cuir chevelu en rétablissant la physiologie naturelle. La présence de panthéons nourrit et hydrate les cheveux de la racine. Les graines de lin renforcent les cheveux réduisent et préviennent la formation de pointes fourchues. Mode d'emploi: Appliquer le produit sur les cheveux lavés et essuyés avec la serviette-éponge. Massez, laissez en pause de 5 à 10 minutes. Rincez abondamment.

> Die CleanseSystem Maske, pflegt das Haar und die Kopfhaut und stellt der natürlichen Physiologie wieder. Panthenol pflegt und versorgt mit Feuchtigkeit das Haar von der Wurzel. Leinsamen stärken das Haar, reduzieren und verhindern die Bildung von Spliss. Gebrauchsanweisung: Tragen Sie das Produkt auf das handtuchtrockene Haar. Massage: lassen Sie für 5/10 Minuten. Gründlich abspülen.

> CleanseSystem μάσκα. Θρέφει τα μαλλιά και το τριχωτό του κεφαλιού, επανενεργοποιεί την φυσική φυσιολογία. Η παρουσία της πανθενόλης θρέφει και ενυδατώνει τις ρίζες των μαλλιών. Το λινέλαιο ενισχύει τα μαλλιά, μειώνει και προλαμβάνει από την ψαλίδα. Οδηγίες Χρήσης: Απλώστε τη μάσκα σε λουομένα και νωπά μαλλιά. Χτενίστε απαλά. Αφήστε το για 5-10 λεπτά και στη συνέχεια ξεπλύνετε με άφθονο νερό.



DISPONIBILE NELLA VERSIONE 500 ml - 250 ml

Linseed Oil & Panthenol

BENEFITS FOR HAIR



I PRINCIPI ATTIVI DI CLEANSE SYSTEM

> **PANTENOLO:** *Il pantenolo, o vitamina B5, è noto per la sua alta capacità di idratazione cutanea e l'elevata tollerabilità.*
SEMI DI LINO: *I semi di lino contengono molte fibre, acidi grassi, sali minerali, proteine e acido linoleico e per questo sono un valido antiossidante naturale.*

> **PANTHENOL:** *Panthenol, or B5 vitamin, is known for its hydrating power and for being highly tolerable.*
LINSEED OIL: *Linseed oil contains many fibers, fat acids, mineral salts, proteins and linoleic acid and are therefore a perfect natural anti-oxidant.*

> **PANTENOL:** *El pantenol, o vitamina B5, es famoso por su alta capacidad de hidratación cutánea y su alta tolerabilidad.*
LINSEED OIL: *Las semillas de lino contienen muchas fibras, ácidos grasos, sales minerales, proteínas y ácido linoleico y por eso es un válido antioxidante natural.*

> **PANTHÉNOL:** *Le panthénol, aussi nommé vitamine B5, est réputé pour améliorer l'hydratation cutanée à haute tolérance.*
GRAINES DE LIN: *Les graines de lin contiennent une grande quantité de fibres, d'acides gras, de sels minéraux, de protéines et d'acide linoléique. C'est la raison pour laquelle ils représentent un antioxydant naturel extrêmement valable.*

> **PANTHENOL:** *Panthenol bzw. Vitamin B5 ist für seine hohe feuchtigkeitsspendende Fähigkeit für die Haut und seine hohe Verträglichkeit bekannt.*
LEINSAMEN: *Leinsamen enthalten einen hohen Anteil an Fasern, Fettsäuren, Mineralsalzen, Proteinen und Linolsäure und sind daher ein wirksames natürliches Antioxidans.*

> **ΠΑΝΘΕΝΟΛΗ:** *Η Πανθενόλη, ή βιταμίνη B5, είναι γνωστή για την ενυδατική της δύναμη και για την υψηλή ανεκτικότητα.*
ΛΙΝΕΛΑΙΟ: *Το Λινέλαιο περιέχει πολλές ίνες, λιπαρά οξέα, μεταλλικά άλατα, πρωτεΐνες και λινελαϊκό οξύ και είναι ως εκ τούτου ένα τέλειο φυσικό αντιοξειδωτικό.*



RESTRUCT SYSTEM

Linea
Ristrutturante



Shampoo + Maschera + Bifasico + Cristalli + Fiale

RESTRUCT SYSTEM

SHAMPOO + MASCHERA + BIFASICO + CRISTALLI + FIALE

> **TIPO DI CAPELLO:** *Per capelli fragili, indeboliti. Per capelli fortemente danneggiati, alterati dal tempo o da trattamenti chimici aggressivi.*

AZIONE: *Ristruttura il capello dall'interno, agendo in modo mirato sulle parti danneggiate e rinforzando la fibra capillare. All'azione curativa affianca l'azione cosmetica, donando al capello un aspetto di ritrovata salute, vigore, luminosità e morbidezza.*

PLUS: *Arricchito con cheratina e collagene marino. Senza sls e sles.*

> **HAIR TYPES:** *For frail and weakened hair. For deeply damaged, chemically treated hair or hair altered by time.*

ACTION: *It restructures the hair from the inside, focusing on the damaged parts and reinforcing the hair fibre. Together with an healing action, it carries out a cosmetic function giving hair new shine, softness and energy.*

PLUS: *Enriched with keratin and marine collagen. Without sls and sles.*

> **TIPO DE CABELLO:** *Para cabello frágil, debilitado. Para cabello muy dañado, alterado por el tiempo o por tratamientos químicos agresivos.*

ACCIÓN: *Reestructura el cabello desde el interior, actuando de forma específica sobre las partes dañadas y reforzando la fibra capilar. La acción curativa se une con la acción cosmética, dando al cabello un aspecto saludable, vigoroso, luminoso y suave.*

VENTAJAS: *Enriquecido con queratina y colágeno marino. Sin sls ni sles.*

> **TYPE DE CHEVEU:** *Pour les cheveux fragiles et affaiblis. Pour les cheveux très abîmés, ternis par le temps ou les traitements chimiques agressifs.*

ACTION: *Elles réparent la structure du cheveu de l'intérieur par une action ciblée sur les parties abîmées et renforcent la fibre capillaire. Elles sont non seulement curatives mais aussi cosmétiques, c'est-à-dire que les cheveux sont éclatants de santé, forts, brillants et doux.*

PLUS: *Produit enrichi avec de la kératine et du collagène marin. Sans sls ni sles.*

> **HAARTYP:** *Für brüchiges, schwaches Haar. Für stark beschädigtes Haar, das unter den Einwirkungen der Zeit oder von aggressiven chemischen Behandlungen gelitten hat.*

WIRKUNG: *Das Haar wird von innen restrukturiert, die beschädigten Teile werden gezielt behandelt und die Haarfaser wird gestärkt. Die Heilwirkung wird von einer kosmetischen Behandlung begleitet, die dem Aussehen des Haares die Gesundheit, Stärke, Leuchtkraft und Weichheit wiedergibt.*

PLUSPUNKTE: *Mit keratin und meereskollagen angereichert. Ohne sls und sles.*

> **ΤΥΠΟΙ ΜΑΛΛΙΩΝ:** *Για ευθραστα και αδυναμα μαλλιά. Για πολύ κατεστραμμένα, ταλαιπωρημένα από επιθετικές χημικές εργασίες ή για μαλλιά αλλοιωμένα από τον χρόνο.*

ΔΡΑΣΗ: *Αναδομεί την τρίχα από το εσωτερικό, επικεντρώνοντας στα κατεστραμμένα μέρη και ενισχύοντας την. Μαζί με μια επουλωτική λειτουργία, πραγματοποιεί καλλυντική δράση δίνοντας στα μαλλιά νέα λάμψη, απαλότητα και ενέργεια.*

ΕΠΙΠΛΑΕΟΝ: *Εμπλουτισμένο με κερατίν και θαλασσιό κολλαγόνο. Χωρίς sls και sles.*

Shampoo

RESTRUCT SYSTEM



DISPONIBILE NELLA VERSIONE 1000 ml - 500 ml - 250 ml

> Lo shampoo RestructSystem deterge ristrutturando con efficacia il capello. Ideale per capelli sensibilmente danneggiati, grazie alla cheratina, ristruttura il capello dall'interno favorendo il rinnovamento cellulare. Il collagene marino apporta le sostanze nutrizionali perse, elimina gli inestetismi del capello e rinforza la cuticola. Modo d'uso: Applicare sui capelli bagnati. Massaggiare delicatamente per qualche minuto quindi risciacquare abbondantemente. Ripetere se necessario.

> RestructSystem restructuring shampoo cleanses and restructures the hair efficiently. Ideal for substantially damaged hair, thanks to keratin it restructures from the inside helping the cell renewal. Marine collagen gives back the lost nutritional substances, prevents from beauty flaws and reinforces the cuticle. How to use it: apply to wet hair and gently massage for a few minutes. Rinse. Repeat if necessary.

> El champú RestructSystem limpia reestructurando eficazmente el cabello. Ideal para el cabello muy dañado ya que, gracias a la queratina, reestructura el pelo desde el interior, promoviendo la renovación celular. El colágeno marino aporta los nutrientes perdidos, elimina los problemas antiestéticos del cabello y fortalece la cutícula. Modo de uso: Aplicar sobre el cabello mojado. Masajear suavemente durante unos minutos y luego enjuagar bien. Repetir si es necesario.

> Le shampooing restructurant RestructSystem nettoie en restructurant efficacement les cheveux. Idéal pour les cheveux sensiblement endommagés, grâce à la kératine, il répare les cheveux endommagés de l'intérieur et favorise le renouvellement cellulaire. Le collagène marin fournit la nourriture perdue élimine les imperfections des cheveux et renforce la cuticle. Mode d'emploi: Appliquer sur cheveux mouillés. Massez doucement pendant quelques minutes puis rincez abondamment. Répétez si nécessaire.

> Das RestructSystem Shampoo reinigt und wirksam strukturiert der Haare um. Ideal für stark strapaziertes Haar, dank Keratin, strukturiert von innen durch die Förderung der Zellerneuerung um. Marine Collagen stellt die Nährstoffe verloren und unansehnliche Haare beseitigt. Gebrauchsanleitung: Auf das nasse Haar. Massieren Sie für ein paar Minuten leicht, dann gründlich ausspülen. Wiederholen Sie, wenn nötig.

> RestructSystem σαμπουάν. Αναδομεί αποτελεσματικά τα μαλλιά. Ιδανικό για ουσιαστικά κατεστραμμένα μαλλιά, χάρη στην κερατίνη αναδομεί από το εσωτερικό βοηθώντας την ανανέωση των κυττάρων. Το θαλάσσιο κολλαγόνο δίνει πίσω τα χαμένα θρεπτικά συστατικά και προλαμβάνει τις ατέλειες. Οδηγίες Χρήσης: Εφαρμόστε σε βρεγμένα μαλλιά και κάντε απαλό μασάζ για λίγα λεπτά. Ξεπλύνετε. Επαναλάβετε εάν είναι απαραίτητο.

Maschera

RESTRUCT SYSTEM

> La maschera RestructSystem con cheratina e collagene marino ristruttura il capello in profondità andando a riparare le parti danneggiate e sensibilizzate. Conferisce tono, forza e luminosità. Modo d'uso: Applicare il prodotto sui capelli lavati e tamponati. Massaggiare, lasciare in posa 5/10 minuti. Risciacquare accuratamente.

> RestructSystem mask with keratin and marine collagen restructures the hair deeply, repairing the most sensitive and damaged areas. It gives tone, strength and shine. How to use it: apply the mask to washed and towel-dried hair. Comb gently. Leave in for 5/10 minutes then rinse thoroughly.

> La máscara RestructSystem, con colágeno marino y queratina, reestructura el cabello en profundidad y repara las partes dañadas y sensibles. Aporta tono, fuerza y brillo. Modo de uso: Aplicar el producto sobre el cabello lavado, apenas húmedo. Masajear y dejar actuar durante 5/10 minutos. Enjuagar cuidadosamente.

> La masque RestructSystem avec kératine et collagène marin restructure les cheveux en profondeur, et répare les parties endommagées et sensibilisées. Elle donne ton, force et luminosité. Mode d'emploi: Appliquer le produit sur les cheveux lavés et essuyés avec la serviette-éponge. Massez, laissez en pause de 5 à 10 minutes. Rincez abondamment.

> Die RestructSystem Maske mit Meeres-Kollagen und Keratin umstrukturiert Haar in Tiefe, um die beschädigten Teile zu reparieren und sensibilisieren. Es gibt Ton, Stärke und Helligkeit. Gebrauchsanleitung: Tragen Sie das Produkt auf das handtuchtrockene Haar. Massieren, lassen Sie für 5/10 Minuten. Gründlich abspülen.

> RestructSystem μάσκα με κερατίνη και θαλάσσιο κολλαγόνο. Αναπλάθει την τρίχα σε βάθος, αναδομώντας τα πιο ευαίσθητα και κατεστραμμένα μέρη. Δίνει τόνο, δύναμη και λάμψη. Οδηγίες Χρήσης: Απλώστε τη μάσκα σε λουσομένα και νωπά μαλλιά. Χτενίστε απαλά. Αφήστε τη για 5-10 λεπτά και στη συνέχεια ξεπλύνετε με άφθονο νερό.



DISPONIBILE NELLA VERSIONE 500 ml - 250 ml

Bifasico

RESTRUCT SYSTEM



DISPONIBILE NELLA VERSIONE 250 ml

> Ideale per capelli sfibrati e danneggiati, secchi e crespi, il bifasico Restruct System ristruttura senza appesantire. Grazie alla sinergia di olio di argan e cheratina restituisce forza, sostegno e vitalità al capello e contrasta le doppie punte. Con filtro UV, è ideale dopo mare e piscina. Modo d'uso: vaporizzare su capelli lavati e tamponati, su lunghezze e punte. Massaggiare e pettinare. Non risciacquare. Agitare prima dell'uso.

> Ideal for brittle and damaged, dry and frizzy hair, the bi-phasic conditioner Restruct System restructures without weighing hair down. Thanks to the synergy of argan oil and keratin it gives strength, support and vitality to the hair and combats split ends. With UV filter, it is perfect after sea and swimming-pool. How to use it: spray over washed and towel dried hair along lengths and tips. Massage and comb through. Do not rinse. Shake before use.

> Ideal para cabellos quebradizo y dañado, seco y muy rizado, el bi-phasico acondicionador reestructura sin apelmazar. Gracias a la sinergia de aceite de argán y queratina da fuerza, apoyo y vitalidad al cabello y combate las puntas abiertas. Con filtro UV es ideal para después del mar y de la piscina. Modo de empleo: vaporizar sobre cabellos húmedos en largos y puntas. Masajear y peinar. No enjuagar. Agitar bien antes de usar

> Idéal pour les cheveux cassants et abîmés, secs et crépus, après-shampooing Restruct System il restructure sans alourdir. Enrichi aux Huile d'Argan et kératine, il redonne de la force, du soutien et vitalité aux cheveux et il réduit les pointes fourchues. Avec filtre UV, il est idéal après la mer et la piscine. Mode d'emploi: vaporisez sur les longueurs et sur les pointes tamponnées. Massez et peignez. Ne pas rincer. Agitez avant l'emploi.

> Ideal für sprödes, geschädigtes und krauses Haar, 2-phasen Restruct System repariert das Haar ohne es zu beschweren. Dank der Synergie von Arganöl und Keratin verleiht dem Haar Kraft und Vitalität und bekämpft Spliss. Mit UV-Filter. Ideal nach dem Meer und den Pool. Anwendung: sprühen auf die Längen und Spitzen des handtuchtrockenen Haars. Einmassieren und kämmen. Nicht ausspülen. Vor gebrauch schütteln.

> Ιδανικό για εύθραυστα και τλαιπωρημένα, ξηρά και ατίθασα μαλλιά, αναδομεί, ΔΙΦΑΣΙΚΟ conditioner Restruct System χωρίς να τα βαραίνει. Χάρη στη συνέργεια του ελαίου Argan και της κερατίνης δίνει δύναμη, ζωντάνια στα μαλλιά και καταπολεμά την ψαλίδα. Με το φίλτρο UV που περιέχει, είναι ιδανικό μετά από θάλασσα και πισίνα. Οδηγίες Χρήσης: Ψεκάστε σε λουσομένα και στεγνωμένα με πετσέτα μαλλιά σε όλο το μήκος των μαλλιών. Κάνετε μασάζ και χτενίστε. Μην ξεπλύνετε. Ανακινήστε πριν από τη χρήση.

Cristalli

RESTRUCT SYSTEM

> Ideali per capelli sfibrati e rovinati, i cristalli RestructSystem ricompattano e sigillano la cuticola disciplinando il capello e prevenendo l'effetto crespo. Non ungono, non appesantiscono e riparano rendendo il capello luminoso e morbido.
Modo d'uso: distribuire in piccole quantità su capelli umidi o asciutti. Senza risciacquo.

> Ideal for damaged and stressed hair, RestructSystem crystals leave hair compact and carry out a filming action that helps disciplining hair preventing the frizzy effect. It doesn't oil and it is weightless. It leaves hair shine and soft.
How to use it: apply a small amount to damp or dry hair. Do not rinse.

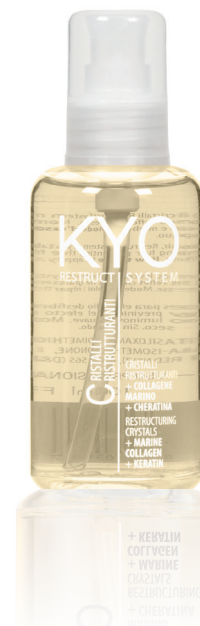
> Los cristales RestructSystem, ideales para el cabello desfibrado y arruinado, reafirman y sellan la cutícula disciplinando el cabello y previniendo el efecto crespo. No engrasan, no aportan pesadez y reparan dejando el cabello luminoso y suave.
Modo de uso: distribuir en pequeñas cantidades sobre el cabello húmedo o seco. Sin aclarado.

> Parfaits pour les cheveux défrisés et abîmés, les cristaux RestructSystem recompactent et scellent la cuticule en assouplissant le cheveu et en prévenant l'effet crépu. Ils ne graissent pas, n'alourdissent pas et réparent le cheveu auquel ils redonnent éclat et souplesse.
Mode d'emploi: répartissez de petites quantités sur les cheveux humides ou secs. Ne pas rincer.

> Ideal für zerfaserte und beschädigte Haare. Die Kristalle RestructSystem festigen und versiegeln die Kutikula und glätten das Haar und beugen einer Kräuselwirkung vor. Sie fetten nicht, beschweren das Haar nicht, reparieren es und verleihen ihm Leuchtkraft und Weichheit.
Gebrauchsanweisung: Eine kleine Menge auf das feuchte oder trockene Haar verteilen. Nicht spülen.

> Ιδανικό για ταλαιπωρημένα και κατεστραμμένα μαλλιά, το κρυσταλλικό λάδι RestructSystem, χάρη στο σχηματισμό μεμβράνης βοηθά στην πειθάρχηση των μαλλιών εμποδίζοντας το φριζάρισμα. Δεν λαδώνει και δεν βαραίνει τα μαλλιά. Αφήνει τα μαλλιά λαμπερά και απαλά.
Οδηγίες Χρήσης: Απλώστε μια μικρή ποσότητα σε νωπά ή στεγνά μαλλιά. Μην ξεπλύνετε.

DISPONIBILE NELLA VERSIONE 100 ml



Fiale

RESTRUCT SYSTEM



DISPONIBILE NELLA VERSIONE 12x10 ml

> Lozione cheratinica RestructSystem. Le fiale monodose contengono un complesso altamente concentrato di proteine della cheratina, che penetra istantaneamente nei capelli danneggiati, rigenerandoli, ristrutturandoli e districandoli. Fin dalle prime applicazioni, il capello risulterà nutrito in profondità, più forte ed elastico. Modo d'uso: distribuire sulla cute eseguendo un delicato massaggio con movimenti circolari. Procedere allo styling senza risciacquare. Utilizzare due o tre volte la settimana.

> Restruct System Keratin Lotion. The single-dose vials contain a highly concentrated keratin protein complex, which instantly penetrates damaged hair, regenerating and disentangling it. From the first application, hair appears deeply nourishes, stronger and more elastic. How to use: Apply by gently massaging the product into the scalp using circular motions. Proceed with styling without rinsing. Use two or three times a week.

> Loción queratina RestructSystem. Las ampollas monodosis contienen un complejo altamente concentrado de proteínas de la queratina que penetra inmediatamente en el cabello dañado, regenerándolo, reestructurándolo y desenredándolo. Desde su primera aplicación, nutre el cabello en profundidad y hace que esté más fuerte y elástico. Modo de empleo: distribuir en el cutis y masajear con movimientos circulares. A continuación, peinar sin enjuagar. Aplicar 2 ó 3 veces por semana.

> Lotion à la kératine RestructSystem. Les ampoules unidoses contiennent la protéine de kératine ultra-concentrée que pénètre au plus profond des cheveux afin de réparer, régénérer, restructurer et démêler les parties endommagées. Dès la première application, les cheveux sont nourris en profondeur, plus fort et retrouvent toute leur souplesse. Mode d'emploi: appliquer sur la peau et masser délicatement par mouvements circulaires. Ne pas rincer. À utiliser deux à trois fois par semaine.

> Die Einwegampullen enthalten einen hochkonzentrierten Komplex aus Keratinproteinen, der augenblicklich in die beschädigten Haare eindringt und sie regeneriert, wiederherstellt und eventuelle Knoten löst. Von den ersten Anwendungen an erscheint das Haar tiefgehend genährt, stärker und elastischer. Anwendung: Auf der Kopfhaut verteilen und mit Kreisbewegungen sanft einmassieren. Ohne Ausspülen mit dem Styling fortfahren. Zwei oder drei Mal pro Woche anwenden.

> Τα φιαλίδια μιας δόσης περιέχουν ένα εξαιρετικά συμπυκνωμένο σύμπλεγμα πρωτεϊνών κερατίνης, το οποίο διεισδύει αμέσως στα κατεστραμμένα μαλλιά, αναζωογονώντας τα και ξεμπερδεύοντας τα. Από την πρώτη εφαρμογή, τα μαλλιά τρέφονται σε βάθος, γίνονται δυνατότερα και πιο ελαστικά. Οδηγίες Χρήσης: Εφαρμόστε το προϊόν με απαλό μασάζ στο τριχωτό της κεφαλής με κυκλικές κινήσεις. Συνεχίστε με το styling χωρίς να ξεβγάλετε. Χρησιμοποιείστε το δύο ή τρεις φορές την εβδομάδα.

BENEFITS FOR HAIR

I PRINCIPI ATTIVI DI RESTRUCT SYSTEM

> **CHERATINA:** *La cheratina è una proteina fibrosa estremamente ricca di aminoacidi (in particolare di cisteina), diffusa nei tessuti di rivestimento.*

I capelli contengono alti livelli di cheratina che ne assicura la solidità e integrità. La solidità della cheratina può però essere minata da fattori ambientali, trattamenti chimici e fisici e stress.

COLLAGENE MARINO: *Il collagene è una delle proteine più importanti e rappresenta un terzo delle proteine totali del corpo umano, dove riveste un ruolo fondamentale nella struttura e nella funzionalità di organi e tessuti. La carenza di collagene è causa dei processi di invecchiamento, perdita di tono e di elasticità.*

> **KERATIN:** *Keratin is a fibrous protein extremely rich in aminoacids (especially cysteine), present in the connecting tissues. Hair contains high levels of keratin that give it solidity and integrity. The solidity of keratin can be damaged by external factors, chemical and physical treatments and stress.*

MARINE COLLAGEN: *It is one of the most important proteins and represents one-third of the total proteins of the human body, where it has an essential role in the structure and functionality of tissues and organs. The lack in collagen causes ageing, loss in tone and elasticity.*

> **QUERATINA:** *La queratina es una proteína fibrosa muy rica de aminoácidos (especialmente de cisteína) difundida en los tejidos del revestimiento. El cabello contiene altos niveles de queratina que asegura su solidez e integridad. La solidez de la queratina puede ser afectada por factores ambientales, tratamientos químicos y físicos y estrés.*

COLÁGENO MARINO: *El colágeno es una de las proteínas más importantes y representa un tercio el total de las proteínas del cuerpo humano, en el que reviste un papel fundamental en la estructura y en la funcionalidad de órganos y tejidos. La carencia de colágeno es causa de procesos de envejecimiento, pérdida de tono y de elasticidad.*

> **KÉRATINE:** *La kératine est une protéine fibreuse extrêmement riche en acides aminés (et tout particulièrement en cystéine), qui constitue le matériau principal des tissus externes de revêtement. Les cheveux contiennent des taux élevés de kératine grâce à laquelle ils sont plus forts et moins cassants. La solidité de la kératine peut toutefois être affaiblie par des facteurs environnementaux, des traitements chimiques et physiques et par le stress.*

COLLAGÈNE MARIN: *Le collagène est l'une des protéines les plus importantes. Elle représente un tiers de toutes les protéines du corps humain où elle joue un rôle fondamental dans la structure et dans la qualité fonctionnelle de ses organes et de ses tissus. La carence de collagène est à l'origine des processus de vieillissement, de perte de tonus et d'élasticité.*

> **KERATIN:** *Keratin ist ein fibrilläres Protein, das extrem reich an Aminosäuren (insbesondere Cystein) und in den äußeren Geweben verbreitet ist. Die Haare enthalten hohe Mengen an Keratin, das ihre Festigkeit und Unversehrtheit gewährleistet. Die Festigkeit des Keratins kann allerdings von Umweltfaktoren, chemischen und physikalischen Behandlungen sowie Stress bedroht werden.*

MEERESKOLLAGEN: *Kollagen gehört zu den wichtigsten Proteinen und stellt ein Drittel der Gesamtproteine im menschlichen Körper dar, wo es eine grundlegende Rolle für die Struktur und Funktionstüchtigkeit der Organe und Gewebe spielt. Der Kollagenmangel ist der Grund für die Alterung und den Verlust von Tonus und Elastizität.*

> **ΚΕΡΑΤΙΝΗ:** *Η Κερατίνη είναι μια ινώδης πρωτεΐνη εξαιρετικά πλούσια σε αμινοξέα (ειδικά κυστεΐνης), παρούσα στους συνδετικούς ιστούς. Τα μαλλιά περιέχουν υψηλά επίπεδα κερατίνης, που παρέχει σταθερότητα και ευρωστία. Η σταθερότητα της κερατίνης μπορεί να καταστραφεί από εξωτερικούς παράγοντες, χημικές και φυσικές θεραπείες και από το άγχος.*

ΘΑΛΑΣΣΙΟ ΚΟΛΛΑΓΟΝΟ: *Είναι μια από τις πιο σημαντικές πρωτεΐνες και αντιπροσωπεύει το ένα τρίτο του συνόλου των πρωτεϊνών του ανθρώπινου σώματος όπου έχει ουσιαστικό ρόλο στην δομή και την λειτουργικότητα των ιστών και των οργάνων. Η έλλειψη του κολλαγόνου προκαλεί γήρανση, απώλεια τόνου και ελαστικότητας.*

SMOOTH SYSTEM

Linea
Lisciante



Shampoo + Maschera + Styling Spray

SMOOTH SYSTEM

SHAMPOO + MASCHERA + STYLING SPRAY

> **TIPO DI CAPELLO:** *Per capelli indisciplinati, ribelli, crespi e difficili da gestire.*

AZIONE: *Disciplina, ammorbidisce, riduce il volume, idrata. Facilita la distensione della fibra capillare e dona la giusta coesione alle squame per un liscio perfetto in tutte le declinazioni.*

PLUS: *Arricchito con microsfele di collagene e burro di karité. Senza sls/sles.*

> **HAIR TYPES:** *For undisciplined, rebel, frizz and hard to manage hair.*

ACTION: *Discipline, soften, reduce volume, hydrate. Make the distension of hair fiber easier and give the right cohesion to the scales for a perfect smooth in every declinations.*

PLUS: *Enriched with collagen microspheres and shea butter. Without sls and sles.*

> **TIPO DE CABELLO:** *Para cabellos rebeldes, indisciplinados, encrespados y difíciles de peinar.*

ACCIÓN: *Disciplina, suaviza, reduce el volumen e hidrata. Facilita la dilatación de la fibra capilar y aporta la justa cohesión a las escamas para un alisado perfecto en todas sus variantes.*

PLUS: *Enriquecido con microesferas de colágeno y mantequilla de karité. Sin sls/sles.*

> **TYPE DE CHEVEUX :** *Indisciplinés, rebelles, crépus et difficiles à coiffer.*

ACTION : *Assouplit, adoucit, dévolumise et hydrate. Il assouplit la fibre capillaire et renforce la cohésion des squames pour apporter un lissage parfait dans toutes ses déclinaisons.*

PLUS : *Enrichi avec des microsphères de collagène et du beurre de karité. Sans SLS (Laurylsulfate de sodium - LSS) ni SLES (lauryl éther sulfate de sodium LESS)*

> **HAARTYP:** *Für widerspenstiges, rebellisches, krauses und schwer zu bändigendes Haar.*

WIRKUNG: *Das Produkt verleiht dem Haar mehr Disziplin, glättet, wirkt volumenreduzierend und spendet Feuchtigkeit. Es erleichtert die Entspannung der Faserschicht des Haars und sorgt für eine bessere Kohäsion der Schuppenschicht. Perfekt glatte Haare in allen ihren Abwandlungen.*

PLUSPUNKTE: *Angereichert mit Kollagen-Mikrokügelchen und Sheabutter. Enthält keine SLS/SLES.*

> **ΤΥΠΟΙ ΜΑΛΛΙΩΝ:** *Για απείθαρχα, ατίθασα, φριζαρισμένα & μαλλιά δύσκολα να τιθασευτούν.*

ΔΡΑΣΗ: *Πειθαρχεί, μαλακώνει, μειώνει τον όγκο, ενυδατώνει. Κάνει την επιμήκυνση της τρίχας πιο εύκολη και δίνει την σωστή συνεκτικότητα στις φολίδες της τρίχας για ένα τέλειο λείο αποτέλεσμα σε όλες τις μορφές τους.*

ΕΠΙΠΛΕΟΝ: *Εμπλουτισμένο με μικροσφαιρίδια κολλαγόνου και shea butter. Χωρίς sls και sles.*

Shampoo

SMOOTH SYSTEM



DISPONIBILE NELLA VERSIONE 1000 ml - 500 ml - 250 ml

> Arricchito con collagene e burro di karité, lo shampoo SmoothSystem deterge delicatamente e dona luminosità e distensione alla fibra capillare. Nutre apportando morbidezza, elimina l'effetto crespo senza appesantire e conferisce un effetto liscio composto. Senza SLS/SLES e senza parabeni. Modo d'uso: applicare sui capelli bagnati. Massaggiare delicatamente. Risciacquare.

> Enriched with collagen and shea butter, SmoothSystem shampoo gently cleanses, gives shine and relaxes hair fiber. It nourishes giving softness, preventing from frizzy without weighing down and giving a put together smooth effect. Without SLS/SLES and parabens free. How to use it: apply to wet hair. Gently massage. Rinse.

> Enriquecido con colágeno y mantequilla de karité, el champú SmoothSystem limpia delicadamente y otorga luminosidad y elasticidad a la fibra capilar. Nutre y aporta suavidad, es anti-encrespamiento sin apelmazar el cabello y confiere un efecto liso ordenado. Sin SLS/SLES ni parabenos. Modo de empleo: aplicar sobre el cabello mojado. Masajear delicadamente. Enjuagar.

> Enrichi en collagène et en beurre de karité, le shampoing SmoothSystem nettoie délicatement la fibre capillaire à laquelle il apporte souplesse et brillant. Il nourrit et assouplit les cheveux, en élimine les frisottis sans les alourdir et leur donne un effet lissage Brésilien. Sans SLS/SLES et sans parabènes. Mode d'emploi: appliquez sur les cheveux humides. Massez doucement. Rincez.

> Das mit Collagen und Karité-Butter angereicherte Shampoo SmoothSystem reinigt sanft und verleiht der Haarfaser Leuchtkraft und entspannt sie. Es nährt und spendet Geschmeidigkeit, bekämpft den Kräuseleffekt, ohne das Haar zu beschweren, und sorgt für eine ordentliche glatte Optik. Ohne SLS/SLES und ohne Parabene. Gebrauchsanweisung: Auf die nassen Haare auftragen. Sanft einmassieren. Ausspülen.

> Εμπλουτισμένο με κολλαγόνο και shea butter, το SmoothSystem σαμπουάν καθαρίζει απαλά, δίνει λάμψη και ηρεμεί την τρίχα. Θρέφει χαρίζοντας απαλότητα, προλαμβάνοντας το φριζάρισμα χωρίς να τα βαραίνει, και όλα αυτά συνθέτουν ένα λείο αποτέλεσμα. Χωρίς SLS / SLES και χωρίς parabeni. Οδηγίες Χρήσης: Εφαρμόστε σε βρεγμένα μαλλιά. Κάνετε απαλό μασάζ. Ξεπλύνετε.

Maschera

SMOOTH SYSTEM

> Grazie all'azione emolliente del burro di karité la maschera SmoothSystem distende il capello e ne riduce il volume. Il collagene sigilla le squame e leviga la cuticola mantenendola compatta e prevenendo l'effetto crespo. Antistatica e anti umidità, districa e idrata senza appesantire. Modo d'uso: applicare il prodotto sui capelli lavati e tamponati, su lunghezze e punte. Pettinare. Applicare una cuffia e lasciare in posa 3-5 minuti. Risciacquare abbondantemente.

> Thanks to the smoothing action of shea butter, SmoothSystem mask smooths the hair and reduces its volume. Collagen seals the scales and soothes the cuticles keeping it compact and preventing the frizzy effect. Antistatic and anti-humidity, it untangles and hydrates without weighing down. How to use it: after shampooing, apply to towel-dried hair, to length and ends. Comb. Apply a cap and leave in 3-5 minutes. Rinse with plenty of water.

> Gracias a la acción emoliente de la mantequilla de karité, la mascarilla SmoothSystem alisa el cabello y reduce su volumen. El colágeno taponas las escamas y suaviza la cutícula, manteniéndola compacta, y previene el efecto encrespamiento. Antiestática y antihumedad, desenreda e hidrata sin dejar el cabello pesado. Modo de empleo: aplicar el producto en el cabello lavado y húmedo, en largos y puntas. Peinar. Aplicar una pequeña cantidad y dejar actuar 3-5 minutos. Enjuagar abundantemente.

> Grâce à l'action émoullissante du beurre de karité, le masque SmoothSystem détend le cheveu sans diminuer son volume. Le collagène scelle les écailles et adoucit la cuticule dont il assure la compacité et prévient l'apparition des frisottis. Anti-statiques et anti-humidité, il démele les cheveux et les hydrate sans les alourdir. Mode d'emploi: appliquez le produit sur les cheveux lavés et tamponnés, sur la longueur et sur les pointes. Peignez. Mettez ensuite un bonnet de bain et laissez poser entre 3 et 5 minutes. Rincez abondamment.

> Dank der feuchtigkeitsspendenden Wirkung der Karité-Butter glättet die Haarmaske SmoothSystem das Haar und reduziert sein Volumen. Das Collagen versiegelt die Hautschuppen und glättet die Kutikula, sodass sie kompakt bleibt. Gleichzeitig wird dem durch Feuchtigkeit hervorgerufenem Kräuseleffekt vorgebeugt. Antistatisch. Das Haar wird entwirrt und erhält Feuchtigkeit, ohne beschwert zu werden. Gebrauchsanweisung: Das Produkt auf die Spitzen und die gesamte Länge der gewaschenen, handtuchtrockenen Haare auftragen. Kämmen. Eine Duschhaube aufsetzen und 3-5 Minuten einwirken lassen. Gründlich ausspülen.

> Χάρη στην μαλακτική δράση του shea butter, η SmoothSystem μάσκα ηρεμεί τα μαλλιά και μειώνει τον όγκο τους. Το κολλαγόνο σφραγίζει τις φολίδες της τρίχας, μαλακώνει την επιφάνεια της κρατώντας την συμπαγή προλαμβάνοντας το φριζάρισμα. Αντιστατική και κατά της υγρασίας, ξεμπερδεύει και ενυδατώνει τα μαλλιά χωρίς να τα βαρύνει. Οδηγίες Χρήσης: Μετά το λούσιμο, απλώστε σε μαλλιά στεγνωμένα με πετσότα, κατά μήκος και στις άκρες. Χτενίστε. Εφαρμόστε ένα καπάκι και αφήστε το για.



DISPONIBILE NELLA VERSIONE 500 ml - 250 ml

Styling Spray

SMOOTH SYSTEM



DISPONIBILE NELLA VERSIONE 200 ml

> Lo Spray lisciante anticreppo SmoothSystem, ad azione termo-progressiva e termo-attiva, liscia il capello con effetto progressivo nel tempo e, a contatto con il calore, ne rigenera e rinforza la struttura, intervenendo sulle aree maggiormente danneggiate dal calore e dagli stress meccanici. Rilassando il capello, facilita e velocizza l'uso di phon e piastra e dona morbidezza ed elasticità. Protegge da umidità e da agenti esterni. Modo d'uso: vaporizzare sui capelli tamponati e asciugare con spazzola e phon. Vaporizzare nuovamente ciocca per ciocca e passare la piastra, fino all'ottenimento del liscio desiderato. Evitare il contatto con gli occhi. In caso di contatto con gli occhi risciacquarli immediatamente.

> With its thermal – progressive and thermoactive action, SmoothSystem anti-frizz smoothing Spray smooths hair with a progressive effect over time and, in contact with heat, it regenerates and reinforces the structure, repairing the areas damaged by heat and mechanical stresses. Relaxing the hair, it facilitates and speeds the usage of hairdryer and iron and gives softness and elasticity. It protects from humidity and external agents. How to use it: spray to towel-dried hair and dry with brush and hairdryer. Spray again each lock and iron until the wishing result. Avoid contact with eyes. In case of contact rinse immediately.

> El spray alisador anti-encrespamiento SmoothSystem, con acción termo-progresiva y termo-activa, alisa el cabello con efecto progresivo en el tiempo y, en contacto con el calor, regenera y refuerza la estructura, interviniendo en las zonas más dañadas por el calor y estrés mecánico. Al relajar el cabello, facilita y agiliza la acción del secador y plancha, y otorga suavidad y elasticidad. Protege de la humedad y agente externos. Modo de empleo: vaporizar en el cabello húmedo y secar con cepillo y secador. Vaporizar otra vez sobre cada mechón y pasar la plancha hasta obtener el liso deseado. Evítense el contacto con los ojos. En caso de contacto con los ojos, lávense inmediata y abundantemente con agua.

> Le spray lissant anti-frisottis SmoothSystem est progressif, thermo-protecteur et thermo-actif. Au fil du temps, il exerce sur le cheveu une action lissante progressive qui, au contact de la chaleur et en intervenant sur les zones les plus abimées par le sèche-cheveux et le stress mécanique, en régénère et en renforce la structure. En relaxant le cheveu, il facilite et accélère l'utilisation du sèche-cheveu et de la plaque, et lui donne souplesse et élasticité. Protège de l'humidité et des agents externes. Mode d'emploi: vaporisez sur les cheveux tamponnés et séchez avec une brosse et un sèche-cheveux. Vaporisez de nouveau une mèche après l'autre et passez les plaques jusqu'à ce que les cheveux soient aussi lisses que vous le souhaitez. Éviter le contact avec les yeux. En cas de contact avec les yeux, laver immédiatement et abondamment avec de l'eau.

> Der glättende Spray für krauses Haar SmoothSystem mit thermoprogessiver und thermoaktiver Wirkung glättet das Haar im Lauf der Zeit immer stärker und regeneriert und stärkt seine Struktur durch den Kontakt mit der Wärme, wobei er die durch Wärme und mechanische Belastungen stärker beschädigten Bereiche behandelt. Das Haar entspannt sich, das Föhnen wird erleichtert und erfordert weniger Zeit, zudem spendet er Geschmeidigkeit und Elastizität. Er schützt vor der Feuchtigkeit und vor äußeren Einwirkungen. Gebrauchsanweisung: Auf die handtuchtrockenen Haare sprühen und mit Haarbürste und Fön trocknen. Erneut auf die einzelnen Strähnen sprühen und mit dem Haarglätter behandeln, bis man die gewünschte Glätte erzielt. Berührung mit den Augen vermeiden. Bei Berührung mit den Augen sofort gründlich mit Wasser abspülen.

> Το SmoothSystem anti-frizz smoothing spray με την θερμοενεργή και θερμοπροοδευτική δράση του, λειαίνει τα μαλλιά με την προοδευτική πάροδο του χρόνου και σε επαφή με την θερμότητα αναζωογονεί και ενισχύει την δομή της τρίχας ενεργώντας στις περιοχές που έχουν καταστραφεί περισσότερο από την θερμότητα και άλλες καταπονήσεις. Ηρεμεί την τρίχα, διευκολύνει και επιταχύνει τη χρήση του στεγνωτήρα μαλλιών και του ηλεκτρικού σιδερού και χαρίζει απαλότητα και ελαστικότητα. Προστατεύει από την υγρασία και από εξωτερικούς παράγοντες. Οδηγίες Χρήσης: Ψεκάστε σε μαλλιά στεγνωμένα με πετσέτα και στεγνώστε με βούρτσα και στεγνωτήρα μαλλιών. Ψεκάστε ξανά τούφα-τούφα και περάστε με την piastra μέχρι το επιθυμητό αποτέλεσμα του ισιώματος. Αποφεύγετε την επαφή με τα μάτια. Σε περίπτωση επαφής με τα μάτια πλύνετε τα αμέσως με άφθονο νερό.

BENEFITS FOR HAIR

I PRINCIPI ATTIVI DI SMOOTH SYSTEM

> **MICROSFERE DI COLLAGENE:** Grazie alle proprietà ricostituenti, elasticizzanti e liscianti, svolgono un efficace “effetto lifting” e anticrespo, rinforzando il capello in tutta la sua struttura interna ed esterna, senza appesantire.

BURRO DI KARITÉ: Il burro di karité ha proprietà nutritive ed emollienti, un alto contenuto di vitamina A ed E e acidi grassi essenziali, indispensabili per la luminosità, l'idratazione e l'elasticità del capello.

> **COLLAGEN MICROSPHERES:** Thanks to its restorative, elasticity-giving and smoothing properties, they carry out an effective lifting and antifizz effect, reinforcing the hair in its internal and external structure, without burdening.

SHEA BUTTER: The shea butter has nourishing and moisturizing properties, high contents of A and E vitamins, and essential fats, necessary for brightness, hydration and suppleness of the hair.

> **MICROESFERAS DE COLÁGENO:** Gracias a las propiedades reconstituyentes, elastizantes y alisantes, desarrollan un eficaz “efecto lifting” y antiencrepamiento, a la vez que refuerzan la estructura interna y externa del cabello sin apelmazarlo.

MANTEQUILLA DE KARITÉ: La mantequilla de karité tiene propiedades nutritivas y emolientes, un alto contenido en vitaminas A y E y ácidos grasos esenciales, indispensables para aportar luminosidad, hidratación y elasticidad al cabello.

> **MICROSPHÈRES DE COLLAGÈNE :** Grâce à ses propriétés fortifiantes, élastisantes et lissantes, elles exercent un « effet lifting » et anti-frisottis. Leur structure intérieure et extérieure étant renforcée, les cheveux retrouvent leur force sans s'alourdir.

BEURRE DE KARITÉ : Il possède des propriétés nutritives et émoullientes, une forte teneur en vitamines A et E et des acides gras essentiels, indispensables à l'éclat, à l'hydratation et à l'élasticité des cheveux.

> **KOLLAGEN-MIKROKÜGELCHEN:** Dank der regenerierenden, straffenden und glättenden Eigenschaften besitzen sie einen effektiven „Lifting-Effekt“, dabei wird das Haar von innen und außen gestärkt, ohne es zu beschweren.

SHEABUTTER: Sheabutter hat nährnde und entzündungshemmende Eigenschaften, sie weist einen hohen Gehalt an Vitamin A und E sowie essenziellen Fettsäuren auf, die für Glanz, Feuchtigkeit und Elastizität sorgen.

> **ΜΙΚΡΟΣΦΑΙΡΙΔΙΑ ΚΟΛΛΑΓΟΝΟΥ:** Με ιδιότητες επανόρθωσης, ελαστικοποίησης και λείανσης, τα μικροσφαιρίδια κολλαγόνου δίνουν ένα αποτέλεσμα “lifting”, λειτουργούν κατά του φριζαρίσματος και ενισχύουν την δομή των μαλλιών εσωτερικά και εξωτερικά χωρίς να τα βαρύνει.

SHEA BUTTER: Με θρεπτικές και μαλακτικές ιδιότητες, το shea butter περιέχει υψηλά επίπεδα βιταμίνης A και E καθώς και απαραίτητα λιπαρά οξέα που είναι αναγκαία για την διατήρηση της λάμψης, ενυδάτωσης και ελαστικότητας των μαλλιών.

ENERGY SYSTEM

Linea
Energizzante



ENERGY SYSTEM

SHAMPOO + FIALE

> **TIPO DI CAPELLO:** *Per capelli indeboliti e tendenti alla caduta e/o al diradamento.*

AZIONE: *Agisce come coadiuvante nella prevenzione della caduta, tonifica e stimola il cuoio capelluto. Ossigena e migliora la vitalità dei bulbi, fortificando il capello e donando una piacevole sensazione di freschezza.*

PLUS: *Arricchito con oligoelementi, rosmarino, ortica e peperoncino.*

> **HAIR TYPES:** *For weakened and tending to fall and/or thinning hair.*

ACTION: *Acts as an adjuvant in hair falling prevention, gives tone and stimulates the scalp. Oxygenate and improve the bulbs vitality, fortifying the hair and giving a pleasant freshness sensation.*

PLUS: *Enriched with trace elements, rosemary, nettle, and chili pepper.*

> **TIPO DE CABELLO:** *Para cabellos débiles y con tendencia a la caída y/o al clareo.*

ACCIÓN: *Actúa como coadyuvante en la prevención de la caída, tonifica y estimula el cuero cabelludo. Oxigena y mejora la vitalidad de los bulbos, y fortalece el cabello aportándole una agradable sensación de frescor.*

PLUS: *Enriquecido con oligoelementos, romero, ortiga y guindilla.*

> **TYPE DE CHEVEUX :** *Affaiblis, ayant tendance à tomber et/ou à se clairsemer.*

ACTION : *Il agit comme adjuvant dans le traitement antichute, tonifie et stimule le cuir chevelu. Il oxygène et revitalise les bulbes capillaires, en fortifiant les cheveux et en apportant une agréable sensation de fraîcheur.*

PLUS : *Enrichi en oligoéléments, romarin, ortie et piment.*

> **HAARTYP:** *Für angegriffenes Haar, bei Haarausfall und/oder Ausdünnung der Haare.*

WIRKUNG: *Das Produkt wirkt unterstützend zur Vorbeugung von Haarausfall, belebt und stimuliert die Kopfhaut. Es versorgt die Haarwurzeln mit Sauerstoff, kräftigt das Haar und verleiht ein angenehm frisches Gefühl.*

PLUSPUNKTE: *Angereichert mit Spurenelementen, Rosmarin, Brennnessel und Chili.*

> **ΤΥΠΟΙ ΜΑΛΛΙΩΝ:** *Για εξασθενημένα μαλλιά, λεπτά ή/και με τάση να πέφτουν.*

ΔΡΑΣΗ: *Ενεργεί ως ανοσοεπιταχυντικό στην πρόληψη της πτώσης των μαλλιών, τονώνει και διεγείρει το τριχωτό της κεφαλής. Οξυγονώνει και βελτιώνει την ζωτικότητα του βολβού της τρίχας ισχυροποιώντας τα μαλλιά και δίνοντας μια ευχάριστη αίσθηση φρεσκάδας.*

ΕΠΙΠΛΕΟΝ: *Εμπλουτισμένο με ιχνοστοιχεία, δενδρολίβανο, τσουνκνίδα και καυτερή πιπεριά.*

Shampoo

ENERGY SYSTEM



DISPONIBILE NELLA VERSIONE 1000 ml - 250 ml

> Arricchito con oligoelementi, rosmarino, ortica e peperoncino, lo shampoo rinforzante-energizzante EnergySystem, deterge, purifica e riequilibra il cuoio capelluto coadiuvando la prevenzione al processo di diradamento. Gli agenti stimolanti aiutano a nutrire e rinforzare il capello dalla radice. Lascia sulla cute un'immediata sensazione di freschezza e benessere. Modo d'uso: applicare sui capelli bagnati. Massaggiare delicatamente per qualche minuto. Risciacquare con cura. Ripetere se necessario.

> Enriched with oligoelements, rosemary, nettle and pepper extracts, EnergySystem energizing-reinforcing shampoo, cleanses, purifies and rebalances the scalp and helps in the prevention of thinning. Stimulating agents help to nourish and strengthen the hair from the root. It gives skin an immediate feeling of freshness and well-being. How to use it: Apply to wet hair. Gently massage for a few minutes. Rinse thoroughly. Repeat if necessary.

> Enriquecida con oligoelementos, romero, ortiga y pimienta, le champú energizante y fortalecedor EnergySystem, limpia, purifica y reequilibra el cuero cabelludo y ayuda al proceso de prevención de adelgazamiento del cabello. Los agentes estimulantes ayudan a nutrir y fortalecer el cabello desde la raíz. Deja la piel una inmediata sensación de frescura y bienestar. Modo de uso: Aplicar sobre el cabello mojado. Masajear suavemente durante unos minutos. Enjuagar bien. Repetir si es necesario.

> Enrichi avec oligo-éléments, romarin, ortie et poivre, le shampoing renforcement-énergétique EnergySystem, nettoie, purifie et rééquilibre le cuir chevelu et aide à prévenir l'amincissement des cheveux. Les agents stimulant aident à nourrir et fortifier les cheveux de la racine. Laisse la peau une sensation immédiate de fraîcheur et de bien-être. Mode d'emploi: Appliquer sur les cheveux mouillés. Massez doucement pendant quelques minutes. Rincer abondamment. Répétez si nécessaire.

> Das mit Spurenelementen, Rosmarin, Brennnessel und Chili bereicherte kräftigende-energiespendende Shampoo EnergySystem reinigt und klärt die Kopfhaut und bringt sie ins Gleichgewicht, wodurch es zur Vorbeugung des Ausdünnungsprozesses beiträgt. Die anregenden Wirkstoffe helfen, das Haar von der Wurzel aus zu nähren und zu kräftigen. Es hinterlässt ein unmittelbares Gefühl der Frische und des Wohlbefindens auf der Kopfhaut. Anwendung: Auf das nasse Haar auftragen. Sanft einige Minuten lang einmassieren. Sorgfältig ausspülen. Bei Bedarf wiederholen.

> Εμπλουτισμένο με ιχνοστοιχεία, δεντρολίβανο, τσουκνίδα και εκχυλίσματα πιπεριού, το σαμπουάν energizing-reinforcing της KYO EnergySystem, καθαρίζει σε βάθος και εξισορροπεί το τριχωτό της κεφαλής και βοηθά στην πρόληψη της αραίωσης. Παράγοντες διέγερσης βοηθούν στην θρέψη και την ενίαχυση της τρίχας από τη ρίζα. Αυτό δίνει στο δέρμα μια άμεση αίσθηση φρεσκάδας και ευεξίας. Οδηγίες Χρήσης: Εφαρμόστε σε βρεγμένα μαλλιά. Κάντε απαλό μασάζ για λίγα λεπτά. Ξεπλύνετε με άφθονο νερό. Επαναλάβετε εάν είναι απαραίτητο.

ENERGY SYSTEM

> Le fiale EnergySystem di Kyo migliorano la microcircolazione del cuoio capelluto, favoriscono il naturale ciclo vitale dei capelli, svolgono un'azione lenitiva e regolano la secrezione sebacea, contribuendo così a stimolare la crescita fisiologica dei capelli e a renderli forti e vigorosi. Non ungono la cute e non appesantiscono i capelli. Modo d'uso: distribuire sulla cute eseguendo un delicato massaggio con movimenti circolari. Procedere allo styling senza risciacquare. Utilizzare due o tre volte la settimana.

> Thanks to the energizing combined action of rosemary, red pepper, nettle and oligoelements action, Kyo EnergySystem energizing lotion, improves microcirculation of the scalp, promotes the natural life cycle of hair, soothes and regulates sebum secretion, thus contributing to stimulate the physiological growth of hair and make it strong and vigorous. Its non-greasy formula does not weigh down the hair. How to use it: Apply by gently massaging the product into the scalp using circular motions. Proceed with styling without rinsing. Use two or three times a week.

> Gracias a la energía de los extractos de romero, pimienta roja, ortiga y oligoelementos, la loción energizante Kyo EnergySystem mejora la microcirculación del cuero cabelludo, promueve el ciclo de vida natural del cabello, suaviza y regula la secreción de sebo, contribuyendo así para estimular el crecimiento fisiológico del cabello y hacerlos fuerte y vigoroso. No deja una sensación grasosa y no apelmaza el cabello. Modo de empleo: aplicar sobre la piel realizando un suave masaje con movimientos circulares. Continúe con estilo sin enjuagar. Use dos o tres veces a la semana.

> Grâce à l'action énergique des extraits de romarin, poivre rouge, ortie et oligo-éléments, la lotion énergisante Kyo EnergySystem, améliore la microcirculation du cuir chevelu, favorise le cycle de vie naturelle des cheveux, apaise et régule la sécrétion de sébum, contribuant ainsi à stimuler la croissance physiologique des cheveux et les rendre forts et vigoureux. N'alourdit pas les cheveux et ne les graisse. Mode d'emploi: appliquer sur la peau et masser délicatement par mouvements circulaires. Ne pas rincer. À utiliser deux à trois fois par semaine.

> Dank der energischen Wirkung der Extrakte aus Rosmarin, Chili, Brennnessel und den Spurenelementen verbessert die energiespendende Lotion EnergySystem von Kyo die Mikrozirkulation der Kopfhaut, begünstigt den natürlichen Lebenszyklus der Haare, übt eine lindernde Wirkung aus und reguliert die Talgproduktion, wodurch es das physiologische Wachstum der Haare anregt und sie stark und kräftig macht. Es fettet nicht und beschwert die Haare nicht. Anwendung: Durch sanftes Einmassieren mit kreisförmigen Bewegungen auf der Kopfhaut verteilen. Ohne Ausspülen das Haar stylen. Zwei bis drei Mal pro Woche anwenden.

> Χάρη στη αναζωογονητική συνδυασμένη δράση του δεντρολίβανου, του κόκκινου πιπεριού, της τσουκνίδας και της δράσης των ιχνοστοιχείων, η λοσιόν energizing της Kyo EnergySystem, βελτιώνει την μικροκυκλοφορία του τριχωτού της κεφαλής. Προωθεί τον φυσικό κύκλο ζωής της τρίχας, καταπραΰνει και ρυθμίζει την έκκριση σμήγματος, συμβάλλοντας έτσι στην τόνωση της φυσιολογικής ανάπτυξης των μαλλιών και τα κάνει δυνατά και υγιή. Η μη λιπαρή σύνθεσή της δεν βαραίνει τα μαλλιά. Οδηγίες Χρήσης: Εφαρμόστε με απαλό μασάζ το προϊόν στο τριχωτό της κεφαλής με κυκλικές κινήσεις. Συνεχίστε με το styling χωρίς ξεβγάλμα. Χρησιμοποιήστε το δύο ή τρεις φορές την εβδομάδα.



DISPONIBILE NELLA VERSIONE 12x10 ml

Trace Elements, Rosemary, Nettle, Chili pepper

BENEFITS FOR HAIR

I PRINCIPI ATTIVI DI ENERGY SYSTEM

> **OLIGOELEMENTI:** *Assicurano l'integrità strutturale dei tessuti e la loro ossigenazione, intervenendo nei meccanismi di nutrimento e rigenerazione dei bulbi. Rinforzano la struttura capillare e stimolano la circolazione del cuoio capelluto. Grazie all'azione rivitalizzante, contrastano il diradamento e la perdita dei capelli.*

ROSMARINO: *Stimola il follicolo e la crescita del capello e ne combatte la caduta. Rallenta la degenerazione dei tessuti e favorisce l'irrorazione dei capillari. Conferisce un'immediata sensazione di freschezza. Le noti proprietà antisettiche purificano la cute e prevengono micro infiammazioni del cuoio capelluto.*

ORTICA: *Ricca di vitamine A, C e K, sali minerali, calcio, silicio, magnesio, fosforo, acido gallico, clorofilla, tannini, carotene e istamina svolge un'azione regolatrice dei vasi sanguigni, ripristinando il corretto afflusso di sangue ai follicoli. Ripristina il naturale PH dello strato più esterno della cute e rafforza i follicoli indeboliti.*

PEPERONCINO: *Ricco di capsaicina, è in grado di indurre una vasodilatazione locale nella sede di applicazione. Aumentando l'afflusso di sangue migliora il metabolismo dei follicoli capillari. La capsaicina agisce quindi come stimolante.*

> **TRACE ELEMENTS:** *It ensures the structural integrity of tissues and their oxygenation, acting on nourishing and restoring of bulbs. Reinforces the hair structure and stimulate the blood circulation of the scalp. Thanks to the rejuvenating action, counter the thinning and hair loss.*

ROSEMARY: *Stimulate the follicle and hair growth, and counter hair loss. Slows the tissues degeneration and favour the circulation in capillaries. It gives an immediate sensation of freshness. The renowned aseptic properties purify the skin and prevent inflammation of scalp.*

NETTLE: *Rich in A, C, K vitamins, mineral salts, calcium, silicon, magnesium, phosphorus, gallic acid, chlorophyll, tannins, carotene, and histamine, makes a regulatory action in blood vessels, restoring the right amount of blood in the follicles. Renew the natural PH of the most external layer of the skin, and reinforce the weakened follicles.*

CHILI PEPPER: *Rich in capsaicin, has the potential to induce a local vasodilation in the application site. Increasing the blood amount, it improves the metabolism of hair follicles. The capsaicin acts as a stimulant.*

> **OLIGOELEMENTOS:** *Aseguran la integridad estructural de los tejidos y su oxigenación, e intervienen en los mecanismos de nutrición y regeneración de los bulbos. Refuerzan la estructura capilar y estimulan la circulación del cuero cabelludo. Gracias a la acción revitalizante, contrarrestan el clareo y la pérdida de cabello.*

ROMERO: *Estimula el foliculo y el crecimiento del cabello, y combate la caída. Ralentiza la degeneración de los tejidos y favorece la irrigación capilar. Aporta una inmediata sensación de frescor. Las notables propiedades antisépticas purifican la piel y previenen microinflamaciones del cuero cabelludo.*

ORTIGA: *Rica en vitaminas A, C y K, sales minerales, calcio, silicio, magnesio, fósforo, ácido gálico, clorofila, taninos, caroteno e histamina desarrolla una acción reguladora de los vasos sanguíneos y restablece el correcto flujo de sangre en los folículos. Restablece el pH natural de la capa más externa de la piel y refuerza los folículos debilitados.*

GUINDILLA: *Rica en capsaicina, produce la vasodilatación local en la zona donde se aplica. Aumenta el flujo de sangre y mejora el metabolismo de los folículos capilares. La capsaicina actúa por tanto como estimulante.*

> **OLIGOÉLÉMENTS :** *Ils assurent l'intégrité structurale des tissus et leur oxygénation, en intervenant dans les mécanismes qui permettent de nourrir et de régénérer les bulbes capillaires. Ils renforcent la structure capillaire et stimulent la circulation du cuir chevelu. Grâce à leur action revitalisante, ils contrastent la chute des cheveux et les empêchent de se clairsemer.*

ROMARIN : *Il stimule le follicule et la croissance des cheveux et combat leur chute. Il ralentit la dégénérescence des tissus et favorise l'irrigation du cuir chevelu. Il procure une immédiate sensation de fraîcheur. Il est réputé pour ses propriétés antiseptiques et purifiantes qui assainissent la peau et préviennent les micro-inflammations du cuir chevelu.*

ORTIE : *Riche en vitamines A, C et K, en sels minéraux, calcium, silicium, magnésium, phosphore, acide gallique, chlorophylle, tannins, carotène et histamine, elle exerce une action régulatrice des vaisseaux sanguins, de sorte qu'elle contribue à rétablir l'équilibre de l'afflux de sang aux follicules. Elle rétablit le pH naturel de la couche la plus extérieure de la peau et renforce les follicules affaiblis.*

PIMENT : *Riche en capsaïcine, il est en mesure de provoquer une vasodilatation locale là où il est appliqué. En augmentant l'afflux de sang, il contribue à améliorer le métabolisme des follicules capillaires. La capsaïcine agit donc comme stimulant.*

> **SPURENELEMENTE:** *Spurenelemente sorgen für die strukturelle Integrität des Gewebes und die Sauerstoffversorgung, dabei greifen sie in die Mechanismen für die Ernährung und Regeneration der Haarwurzeln ein. Sie stärken die Haarstruktur und stimulieren die Durchblutung der Kopfhaut. Dank der revitalisierenden Wirkung wird dem Ausdünnen und Haarausfall Einhalt geboten.*

ROSMARIN: *Rosmarin stimuliert die Follikel und das Haarwachstum und bekämpft Haarausfall. Es verlangsamt die Degeneration des Gewebes und verbessert die Blutversorgung der Kapillaren. Es verleiht ein unmittelbares Gefühl von Frische. Die bekannten antiseptischen Eigenschaften reinigen die Haut und beugen Mikroentzündungen der Kopfhaut vor.*

BRENNNESSEL: *Brennnesseln sind reich an Vitaminen A, C und K, Mineralien, Kalzium, Silizium, Magnesium, Phosphor, Gallussäure, Chlorophyll, Tanninen, Carotin und Histamin und wirkt daher regulierend auf die Blutgefäße. Die richtige Durchblutung der Haarfollikel wird wiederhergestellt. Der natürliche pH-Wert der äußersten Hautschicht wird wieder hergestellt und die geschwächten Follikel werden gestärkt.*

CHILI: *Chili ist reich an Capsaicin, Chili sorgt für eine lokale Gefäßerweiterung an der Anwendungsstelle. Dadurch wird die Durchblutung verbessert und der Stoffwechsel der Haarfollikel gefördert. Capsaicin wirkt damit als Stimulans.*

> **ΙΧΝΟΣΤΟΙΧΕΙΑ:** *Εξασφαλίζουν τη δομική ακεραιότητα των ιστών και την οξυγόνωση τους και ενεργούν για την θρέψη και αποκατάσταση των βολβών της τρίχας. Ενισχύουν τη δομή της τρίχας και διεγείρουν την κυκλοφορία του αίματος στο τριχωτό της κεφαλής. Χάρη στην αναζωογονητική τους δράση αντιμετωπίζουν την λέπτυνση και την απώλεια μαλλιών.*

ΔΕΝΤΡΟΛΙΒΑΝΟ: *Διεγείρει το θύλακα και την ανάπτυξη της τρίχας και καταπολεμά την τριχόπτωση. Επιβραδύνει τον εκφυλισμό των ιστών και ευνοεί την κυκλοφορία στα τριχοειδή αγγεία. Δίνει μια άμεση αίσθηση φρεσκάδας. Οι γνωστές ασηπτικές ιδιότητες του καθαρίζουν το δέρμα και εμποδίζουν τη φλεγμονή του τριχωτού της κεφαλής.*

ΤΣΟΥΚΝΙΔΙΑ: *Πλούσια σε βιταμίνες A, C, K, ανόργανα άλατα, ασβέστιο, πυρίτιο, μαγνήσιο, φώσφορο, γαλλικό οξύ, χλωροφύλλη, τανίνες, καροτίνη, και ισταμίνη, παρέχει μια ρυθμιστική δράση στα αιμοφόρα αγγεία, αποκαθιστώντας τη σωστή ποσότητα του αίματος στο θύλακα της τρίχας. Ανανεώνει το φυσικό PH στο πιο εξωτερικό στρώμα του δέρματος και ενισχύει τους αποδυναμωμένους θύλακες.*

ΚΑΥΤΕΡ'Η ΠΙΠΕΡΙΑ: *Πλούσια σε καψαϊκίνη, έχει τη δυνατότητα να προκαλέσει μια τοπική αγγειοδιαστολή στην περιοχή εφαρμογής. Η αύξηση της ποσότητας του αίματος, βελτιώνει τον μεταβολισμό των θυλάκων των τριχών. Η καψαϊκίνη δρα ως διεγερτικό.*



BALANCE SYSTEM

Linea
Purificante



BALANCE SYSTEM

SHAMPOO

> **TIPO DI CAPELLO:** *Per capelli e cute sebacei, per contrastare gli stati pruriginosi e irritativi; per capelli con problematiche di forfora.*

AZIONE: *Contrasta la desquamazione del cuoio capelluto, riequilibra la flora batterica riducendo le manifestazioni pruriginose e irritative. Svolge un'azione sebonormalizzante, antisettica, astringente e lenitiva.*

PLUS: *Arricchito con cumino nero e lime.*

> **HAIR TYPES:** *For sebaceous skin and hair, to counter itchy and irritation conditions; for dandruff issues hair.*

ACTION: *Counter scalp scaling, balance bacterial flora reducing itchy and irritation issues. It makes sebum normalizing, aseptic, astringent and soothing action.*

PLUS: *Enriched with black cumin and lime.*

> **TIPO DE CABELLO:** *Para cabellos y pieles grasas para contrarrestar los picores y las irritaciones; para cabellos con caspa.*

ACCIÓN: *Combate la descamación del cuero cabelludo, reequilibra la flora bacteriana y reduce los picores y las irritaciones. Desarrolla una acción sebonormalizadora, antiséptica, astringente y lenitiva.*

PLUS: *Enriquecido con comino negro y lima.*

> **TYPE DE CHEVEUX :** *Destiné aux cheveux et aux peaux séborrhéiques, ce traitement soulage les démangeaisons et contraste les irritations ; pour résoudre les problèmes de pellicules.*

ACTION : *Il contraste la desquamation du cuir chevelu, rééquilibre la flore bactérienne en apaisant les démangeaisons et les irritations. Il exerce une action régulatrice de la sécrétion sébacée, antiseptique, astringente et lenitive.*

PLUS : *Enrichi en cumin noir et lime.*

> **HAARTYP:** *Für fettiges Haar und Kopfhaut, wirkt gegen Juckreiz und Reizungen, für zu Schuppen neigendes Haar.*

WIRKUNG: *Das Produkt wirkt gegen die Schuppenbildung der Kopfhaut, stellt die Bakterienflora wieder her und reduziert Juckreiz und Reizungen. Es normalisiert die Talgproduktion, wirkt antiseptisch, adstringierend und beruhigend.*

PLUS: *Angereichert mit Schwarzkümmel und Limette.*

> **ΤΥΠΟΙ ΜΑΛΛΙΩΝ:** *Για λιπαρά μαλλιά και δέρμα, για την αντιμετώπιση κνησμού και ερεθισμού, για μαλλιά με πιτυρίδα.*

ΔΡΑΣΗ: *Αντιμετωπίζει την απολέπιση του τριχωτού της κεφαλής, ισορροπεί την βακτηριακή χλωρίδα, μειώνει το αίσθημα κνησμού και ερεθισμού. Ομαλοποιεί την έκκριση του σμήγματος και έχει ασηπτική, στυπτική και καταπραυντική δράση.*

ΕΠΙΠΛΑΕΟΝ: *Εμπλουτισμένο με μαύρο κύμινο και lime.*

Shampoo

BALANCE SYSTEM



DISPONIBILE NELLA VERSIONE 500 ml

> Lo shampoo KYO BalanceSystem deterge delicatamente cuoio capelluto e capelli. Esplica un'azione purificante e normalizza l'eccesso di sebo. Il cumino nero, con le sue proprietà calmanti, rigeneranti e vitalizzanti, protegge il cuoio capelluto e contrasta la desquamazione cutanea. Il lime svolge un'azione astringente, rinfrescante e lenitiva. Modo d'uso: applicare sui capelli bagnati. Massaggiare. Risciacquare.

> KYO BalanceSystem gently cleanses hair and scalp. It carries out a purifying action and brings the sebum level back to normal. Black cumin, with its soothing, restoring and revitalizing properties, protects hair and acts against cutaneous peeling. Lime carries out an astringent, refreshing and calming action. How to use it: apply to wet hair and massage into a lather. Rinse.

> El champú KYO BalanceSystem lava delicadamente el cuero cabelludo y el cabello. Ejerce una acción purificadora y normaliza el exceso de sebo. El comino negro, con sus propiedades calmantes, regeneradoras y revitalizantes, protege el cuero cabelludo y combate la descamación cutánea. La lima ejerce una acción astringente, rinfrescante y lenitiva. Modo de uso: aplicar sobre el cabello mojado. Dar un masaje. Aclarar.

> Le shampoing KYO BalanceSystem nettoie délicatement le cuir chevelu et les cheveux. Il exerce une action purifiante et normalise l'excès de sébum. Les propriétés calmantes, reconstituantes et revitalisantes du cummin noir protègent le cuir chevelu et combattent la desquamation épithéliale. La lime exerce une action astringente, rafraîchissante et lenitive. Mode d'emploi: appliquez sur les cheveux mouillés. Massez. Rincez.

> Das Shampoo KYO BalanceSystem reinigt sanft Kopfhaut und Haar. Es übt eine reinigende Wirkung aus und normalisiert die Talgproduktion. Der schwarze Kümmel schützt die Kopfhaut dank seiner beruhigenden, regenerierenden und belebenden Eigenschaften und wirkt der Schuppenbildung entgegen. Die Limette hat eine adstringierende, erfrischende und lindernde Wirkung. Gebrauchsanleitung: Auf die nassen Haare auftragen. Einmassieren. Ausspülen.

> KYO Balance System. Καθαρίζει απαλά τα μαλλιά και την επιδερμίδα. Πραγματοποιεί μια καταπραϊντική δράση και επαναφέρει σε φυσιολογικά επίπεδα το σμήγμα. Το μαύρο κύμινο, με τις καταπραϊντικές, επανορθωτικές και αναζωογονητικές του ιδιότητες, προστατεύει τα μαλλιά και δρα ενάντια στην δερματική απολέπιση. Το lime πραγματοποιεί μια στυπτική, κατευναστική και καταπραϊντική δράση. Οδηγίες Χρήσης: Εφαρμόστε σε υγρά μαλλιά και κάνετε μασάζ μέχρι να δημιουργήσετε αφρό. Ξεπλύνετε.

BENEFITS FOR HAIR

I PRINCIPI ATTIVI DI BALANCE SYSTEM

> **CUMINO NERO:** *Il cumino nero è una spezia con riconosciute proprietà purificanti e normalizzanti. Riequilibra, naturalmente, la flora batterica, e rivitalizza il capello dalla radice, contribuendo a normalizzare la produzione di sebo.*

LIME: *Il lime è un agrume dalle grandi proprietà antiossidanti e astringenti. Grazie alla sua fragranza penetrante e agrumata, rinfresca i sensi. Depura il cuoio capelluto, previene le infezioni, e purifica la cute e il capello, rendendolo protetto dagli agenti esterni.*

> **BLACK CUMIN:** *The Black Cumin is a spice with renowned purifying and normalizing properties. It balances, naturally, the bacterial flora, revitalizing the hair from root. It contributes normalizing sebum production.*

LIME: *Lime is a citrus fruit with great antioxidants and astringent properties. Thanks to its penetrant and citrusy fragrance, refreshes the senses. It cleanses the scalp, prevents infections, and purifies the skin and hair, making them protected from external agents.*

> **COMINO NEGRO:** *El comino negro es una especie con reconocidas propiedades purificantes y normalizantes. Riequilibra de manera natural la flora bacteriana y revitaliza el cabello desde la raíz, contribuyendo así a normalizar la producción de sebo.*

LIMA: *La lima es un cítrico de excelentes propiedades antioxidantes y astringentes. Gracias a su intensa fragancia cítrica, refresca los sentidos. Depura el cuero cabelludo, previene las infecciones y purifica la piel y el cabello protegiéndolos frente a los agentes externos.*

> **CUMIN NOIR :** *le cumin noir est une épice connue pour ses propriétés purifiantes et régulatrices. Il rééquilibre naturellement la flore bactérienne et revitalise la tige capillaire dès la racine, en contribuant à la production normale de sébum.*

LIME : *la lime est un agrume riche en propriétés antioxydantes et astringentes. Grâce à sa fragrance pénétrante et agrumée, elle rafraîchit les sens. Elle assainit le cuir chevelu, prévient les infections et purifie la peau et les cheveux, en renforçant leur protection contre les agents extérieurs.*

> **SCHWARZKÜMMEL:** *Schwarzkümmel ist ein Gewürz mit einer anerkannten reinigenden und normalisierenden Wirkung. Er stellt auf natürliche Weise das Gleichgewicht der Bakterienflora wieder her, revitalisiert das Haar von der Wurzel aus und trägt dazu bei, die Talgproduktion zu normalisieren.*

LIMETTE: *Die Limette ist eine Zitrusfrucht mit ausgezeichneter antioxidativer und adstringierender Wirkung. Dank ihres durchdringenden und zitronigen Dufts erfrischt sie die Sinne. Sie entschlackt die Kopfhaut, verhindert Infektionen, reinigt Haut und Haar, und schützt vor äußeren Einflüssen.*

> **MAYPO KYMINO:** *To Μαύρο κύμινο είναι ένα μπαχαρικό με γνωστές καθαριστικές και εξομαλυντικές ιδιότητες. Ισορροπεί, με φυσικό τρόπο, την βακτηριακή χλωρίδα, αναζωογονεί την τρίχα από την ρίζα. Συμβάλλει στην ομαλοποίηση της παραγωγής σμήγματος.*

LIME: *To Lime είναι ένα εσπεριδοειδές με σπουδαίες αντιοξειδωτικές και στυπτικές ιδιότητες. Χάρη στο διεσθυτικό του άρωμα, αναζωογονεί τις αισθήσεις. Καθαρίζει το τριχωτό της κεφαλής, και προλαμβάνει μολύνσεις. Προστατεύει τα μαλλιά από εξωτερικούς παράγοντες.*

STYLE SYSTEM

Linea
Styling



Cera

STYLE SYSTEM

> Cera modellante all'acqua. Tenuta forte, a lunga durata, non lascia residui. Uso: applicare su capelli umidi o asciutti e modellare a piacere.

> Moulding water wax. Strong hold, long-lasting, does not leave residuals. Use: apply to damp or dry hair and shape.

> Cera a base de agua para modelar. Firmeza fuerte, de larga duración, no deja residuos. Uso: aplicar sobre cabellos húmedos o secos y modelar liberamente.

> Cire à modeler à l'eau. Tenue fort, durable, ne laisse pas de résidu. Emploi : appliquez sur les cheveux humides ou secs en modelant au choix.

> Definierendes Haarwachs auf Wasserbasis. Starker Halt, langlebig, keine Rückstände. Anwendung: auf das feuchte oder trockene Haar auftragen und modellieren.

> Κερί νερού για διαμόρφωση. Δυνατό κράτημα, μεγάλης διάρκειας, δεν αφήνει κατάλοιπα. Χρήση: Απλώστε σε νωπά ή στεγνά μαλλιά και διαμορφώστε.



DISPONIBILE NELLA VERSIONE 100 ml

Lacca

STYLE SYSTEM



DISPONIBILE NELLA VERSIONE 500 ml ml

> Lacca professionale con tenuta extra forte. La sua formula innovativa garantisce un'altissima resa e un fissaggio a lunga tenuta. Adatta a tutte le tecniche di asciugatura, modella e fissa senza appesantire. Modo d'uso: Vaporizzare da una distanza di circa 20 cm su capelli asciutti o leggermente umidi. Per dare maggiore volume, vaporizzare dalla radice.

> Extra strong professional hairspray. Its innovative formula assures a great performance and a long-lasting fixing result. Suitable to all the drying techniques, it models and fixes without weighing down. How to use: Hold can 20 cm from dry or slightly damp hair and spray. To give hair more volume, spray close to the roots.

> Laca profesional con fijación extra fuerte. Su innovadora fórmula garantiza un alto rendimiento y una fijación duradera. Apta para todas las técnicas de secado, modela y fija sin pesar. Modo de uso: Expulsar desde una distancia aproximada de 20 cm del cabello seco o ligeramente húmedo. Para dar mayor volumen expulsar el producto desde la raíz del cabello.

> Laque professionnelle fixation extra forte. Sa formule innovante assure une grande performance et un résultat de fixation durable. Convient à toutes les techniques de séchage, elle modèle et fixe sans alourdir. Mode d'emploi: Vaporiser à un distance de 20 cm environ sur cheveux secs ou légèrement humides. Pour donner plus volume, vaporiser depuis la racine.

> Haarspray Extra Strong. Die innovative Formel garantiert eine hohe Ausbeute und eine lang anhaltende Befestigung. Geeignet für alle Haartypen und für alle Arbeitstechniken und Trocknung, Modell, fixiert und gibt Volumen ohne das Haar zu beschweren. Gebrauchsanweisung: aus ca. 20 – 30 cm Entfernung ins feuchte oder trockene Haar sprühen. Um mehr Volumen und Körper zu erstellen, sprühen Sie zwischen Schichten in den Wurzeln.

> Extra strong professional hairspray. Η πρωτοπόρος σύνθεσή της εξασφαλίζει εξαιρετική απόδοση και μεγάλης διάρκειας κράτημα. Κατάλληλη για όλες τις τεχνικές στεγνώματος, διαμορφώνει και σταθεροποιεί χωρίς να βαραίνει τα μαλλιά. Οδηγίες Χρήσης: Κρατήστε το δοχείου 20 cm από στεγνά ή ελαφρώς υψά μαλλιά και ψεκάστε. Για να δώσετε περισσότερο όγκο στα μαλλιά, ψεκάστε κοντά στις ρίζες.

Lacca Ecologica

STYLE SYSTEM

> Lacca Ecologica KYO con tenuta forte. In tutto rispetto per l'ambiente, la Lacca Ecologica KYO garantisce un fissaggio a lunga tenuta. Può essere usata con ogni tecnica di asciugatura. Modella e fissa, senza appesantire, tutti i tipi di capelli. Modo d'uso: Vaporizzare da una distanza di circa 20 cm su capelli asciutti o leggermente umidi. Per dare maggiore volume, vaporizzare dalla radice.

> KYO Strong Ecologic Hair Spray. In full respect of environment, KYO Ecologic Hair Spray guarantee a long fixing result. It can be used with every blow-dry technique. It models and fixes, without weighing down. How to use: Shake the bottle and turn it upside down during distribution. Apply to wet or moist hair and style.

> Laca Ecológica KYO fijación fuerte. En pleno respeto del medio ambiente, la Laca Ecológica KYO garantiza una fijación de larga duración. Puede emplearse con cualquier técnica de secado. Moldea y fija sin apelmazar todo tipo de cabello. Modo de empleo: vaporice desde una distancia de 20 cm sobre el cabello seco o ligeramente húmedo. Para dar mayor volumen, vaporice desde la raíz.

> Laque Écologique KYO pour une fixation forte. La Laque Écologique KYO garantit une fixation longue durée tout en respectant l'environnement. Elle peut être appliquée avec toutes les techniques de séchage. Elle structure et fixe tous les types de cheveux, sans les alourdir. Mode d'emploi: Vaporisez à une distance d'environ 20 cm sur cheveux secs ou légèrement humides. Pour volumiser, vaporisez en partant de la racine.

> Öko-Haarlack KYO für starken Halt. Der Öko-Haarlack von KYO garantiert auf vollkommen umweltfreundliche Weise eine lang anhaltende Fixierung. Er kann mit jeder Trocknungstechnik verwendet werden. Die Haare werden unabhängig vom Haartyp modelliert und fixiert, ohne beschwert zu werden. Anwendung: Aus ungefähr 20 cm Entfernung auf die trockenen oder leicht feuchten Haare sprühen. Für mehr Volumen bis zu den Haarwurzeln besprühen.

> KYO Strong Ecologic Hair Spray. Με πλήρη σεβασμό στο περιβάλλον, η KYO Ecologic Lacca εγγυάται αποτέλεσμα μεγάλης διάρκειας. Μπορεί να χρησιμοποιηθεί σε κάθε είδους χτένισμα. Διαμορφώνει και σταθεροποιεί τα μαλλιά χωρίς να τα βαραίνει. Για κάθε τύπο μαλλιών. Οδηγίες Χρήσης: Κρατήστε το δοχείο 20 cm από στεγνά ή ελαφρώς υγρά μαλλιά και ψεκάστε. Για να δώσετε περισσότερο όγκο στα μαλλιά, ψεκάστε κοντά στις ρίζες. Για να δώσετε περισσότερο όγκο στα μαλλιά, ψεκάστε κοντά στις ρίζες.



DISPONIBILE NELLA VERSIONE 300 ml

Mousse

STYLE SYSTEM



DISPONIBILE NELLA VERSIONE 300 ml

> La mousse KYO permette di realizzare, dare forma e sostegno all'acconciatura. Dona brillantezza e volume proteggendo dagli agenti atmosferici. Modo d'uso: Agitare bene il flacone e tenerlo capovolto durante l'erogazione. Applicare su capelli lavati e tamponati. Procedere allo styling desiderato.

> KYO mousse allows to realize and support the hair style. It gives volume and shine while protecting from atmospheric agents. How to use: Shake the bottle and turn it upside down during distribution. Apply to wet or moist hair and style.

> KYO mousse da energía y vitalidad a todo tipo de cabello. Da al cabello brillo y volumen, protegiendo de los agentes atmosféricos. Modo de uso: Agitar bien el producto y mantenerlo con la salida hacia abajo durante su uso. Aplicar sobre el cabello húmedo después de lavado. Proceder al peinado deseado.

> KYO Mousse moelleuse qui donne energie et vitalité à chaque type de cheveux. Donne de l'éclat et du volume protégeant des agentes atmosphériques. Mode d'emploi: Agiter bien le flacon et le tenir renversé durant l'usage. Appliquer sur cheveux lavés et tamponnés.

> KYO Mousse - weicher Schaum, der jedem Haartyp Energie und Vitalität verleiht. Er schenkt dem Haar Brillanz und Volumen und schützt es vor Wettereinflüssen. Anwendung: gleichmäßig vom Ansatz bis in die Spitzen im feuchten Haar verteilen. Trocken föhnen und stylen.

> Με την απαλότητά του ο αφρός της KYO δίνει ενέργεια και ζωντάνια σε κάθε τύπο μαλλιών. Υποστηρίζει και υλοποιεί κάθε είδους χτένισμα. Χάρη στην ειδική του σύνθεση δίνει λάμψη και όγκο ενώ προστατεύει από την ατμοσφαιρική ρύπανση. Οδηγίες Χρήσης: Ανακινήστε καλά. Εφαρμόστε σε βρεγμένα ή νωπά μαλλιά. Φτιάξτε το επιθυμητό στυλ. Μπορεί να χρησιμοποιηθεί σε στεγνά μαλλιά για την αναδιαμόρφωση του χτενίσματος.

XTURE MODEL FIX TECHNOLOGY STYLE VOLUME NOLOGY MODEL



XTURE MODEL FIX TECHNOLOGY STYLE VOLUME NOLOGY MODEL

SUN SYSTEM

Linea
Sole

Olio solare per capelli

SUN SYSTEM

> L'olio solare KYO SunSystem è pensato appositamente per le esigenze del capello esposto a sole, vento e mare. Svolge un'azione idratante, nutriente, rigenerante e lisciante. Utilizzabile prima e dopo l'ingresso in acqua o l'esposizione al sole, protegge dai raggi solari, rende i capelli facilmente districabili e pettinabili (senza appesantire o ungere), nutre a fondo, previene la disidratazione, contrasta l'effetto crespo, rigenera e ringiovanisce in profondità.

> KYO solar oil is specifically designed for hair exposed to sun, wind and sea. It carries out a hydrating, nourishing, healing and smoothing action. Usable before and after sea bath or sun exposure, protects from solar rays, it makes the hair easy to comb and smooth, nourishes in depth, prevent dehydration, counters frizz effect, restores and rejuvenate deeply.

> El aceite solar KYO SunSystem está especialmente concebido para las exigencias del cabello expuesto al sol, viento y mar. Desarrolla una acción hidratante, nutritiva, regenerante y alisante. Puede aplicarse antes y después de cada baño o de la exposición al sol, protege de los rayos del sol, desenreda y peina fácilmente el cabello (sin apelmazarlo), nutre en profundidad, previene la deshidratación, combate el encrespamiento, regenera y rejuvenece en profundidad.

> Expressément élaborée pour protéger les cheveux exposés au soleil, au vent et au sel, l'huile solaire KYO SunSystem hydrate, nourrit, régénère et lisse la fibre capillaire. Applicable avant d'entrer dans l'eau et en sortant ou avant une exposition au soleil, elle protège les cheveux des rayons du soleil, facilite leur démêlage et leur coiffage (sans alourdir ni graisser), les nourrit à fond, prévient leur déshydratation, discipline les frisottis, les régénère et les rajeunit en profondeur.

> Das Sonnenöl von KYO SunSystem ist speziell für die Bedürfnisse von Haaren gedacht, die der Sonne, dem Wind und dem Meerwasser ausgesetzt wurden. Es übt eine feuchtigkeitsspendende, nährnde, regenerierende und glättende Wirkung aus. Es kann vor und nach dem Baden oder Sonnenbaden angewendet werden und schützt vor den Sonnenstrahlen, entwirrt das Haar und erleichtert das Kämmen (ohne es zu beschweren oder zu fetten), nährt tief, beugt dem Austrocknen vor, wirkt dem Kräuseleffekt entgegen und regeneriert und verjüngt das Haar bis in die Tiefe.

> KYO solar oil έχει ειδικά σχεδιαστεί για τα μαλλιά που εκτίθενται στον ήλιο, τον άνεμο και τη θάλασσα. Πραγματοποιεί μια ενυδατική, θρεπτική, επουλωτική και λειαίνουσα δράση. Μπορεί να χρησιμοποιηθεί πριν και μετά το μπάνιο στη θάλασσα ή την έκθεση στον ήλιο. Προστατεύει τα μαλλιά από την ηλιακή ακτινοβολία, τα κάνει ευκολοχτένιστα και λεία, τα θρέφει σε βάθος, προλαμβάνει την αφυδάτωση, αντιμετωπίζει αποτελεσματικά το φριζάρισμα και τα ανανεώνει βαθιά.



DISPONIBILE NELLA VERSIONE 100 ml

Prickly Pear & Coconut

BENEFITS FOR HAIR

I PRINCIPI ATTIVI DI SUN SYSTEM

> **FICO D'INDIA:** *L'olio di Fico d'India ha proprietà idratanti, ringiovanenti e liscianti, che lo rendono perfetto per i capelli resi inariditi e crespi dall'azione di vento e sole. La sua azione rigenerante permette al capello di rimanere nutrito, morbido e luminoso.*

COCCO: *L'olio di Cocco è ricco di vitamine e nutrienti, ed è l'ideale per i capelli sfibrati e depauperati dal mare e dal sole. Ha la capacità di proteggere e reintegrare le naturali proteine contenute nel fusto del capello. Rende i capelli luminosi, sigillati e nutriti.*

> **PRICKLY PEAR:** *The Prickly Pear has hydrating, rejuvenating and smoothing properties, that make it perfect for dried and frizz hair due to the sun and the wind. Its healing action permit to the hair to remain nourished, soft, and shiny.*

COCONUT: *The Coconut oil is rich in vitamins and nutrients, making it the ideal for damaged and depleted hair due to sea and sun. It can protect and reintegrate the natural proteins contained in the hair stem. It makes the hair shiny, sealed and nourished.*

> **NOPAL:** *El aceite de nopal tiene propiedades hidratantes, rejuvenecedoras y alisantes. Es perfecto para cabellos resecos y encrespados por la acción del viento y del sol. Su acción regenerante nutre el cabello y le aporta suavidad y luminosidad.*

COCO: *El aceite de coco, rico en vitaminas y nutrientes, es perfecto para cabellos desfibrados y debilitados por el mar y el sol. Protege y reintegra las proteínas naturales que contiene el tallo piloso. Nutre, sella el cabello poroso y aporta luminosidad.*

> **FIGUE DE BARBARIE:** *L'huile de figue de Barbarie possède des propriétés hydratantes, rajeunissantes et lissantes, particulièrement efficaces sur les cheveux déshydratés à tendance frisottante sous l'effet du soleil et du vent. Son action régénérante permet aux cheveux de rester gorgés de nutriments, souples et brillants.*

NOIX DE COCO: *L'huile de noix de coco est riche en vitamines et nutriments, c'est pourquoi elle est idéale pour les cheveux défibrés et appauvris par les agressions du soleil ou du sel. Elle protège les cheveux et réintègre les protéines naturelles contenues dans leur tige. Les cheveux sont nourris, brillants et leur cuticule est scellée.*

> **KAKTUSFEIGE:** *Das Kaktusfeigenöl wirkt feuchtigkeitsspendend, verjüngend und glättend und eignet sich daher perfekt für Haare, die aufgrund der Einwirkung von Wind und Sonne ausgetrocknet und gekräuselt sind. Seine regenerierende Wirkung trägt dazu bei, wohlgenährte, weiche und strahlende Haare beizubehalten.*

KOKOS: *Kokosöl ist reich an Vitaminen und Nährstoffen und das Ideale für vom Meer und der Sonne geschädigte, ausgelaugte Haare. Es ist fähig, die natürlichen im Haarschaft enthaltenen Proteine zu schützen und wieder zu integrieren. Die Haare glänzen, werden versiegelt und genährt.*

> **ΦΡΑΓΚΟΣΥΚΟ:** *Η φραγκοσυκιά έχει ενυδατικές, αναζωογονητικές και λειαντικές ιδιότητες, που την καθιστούν ιδανική για ξηρά και φριζαρισμένα μαλλιά που οφείλονται στον ήλιο και τον άνεμο. Με θεραπευτική δράση επιτρέπει στην τρίχα να παραμείνει ενυδατωμένη, μαλακή και λαμπερή.*

ΚΑΡΎΔΑ: *Το λάδι καρύδας είναι πλούσιο σε βιταμίνες και θρεπτικά συστατικά, καθιστώντας το ιδανικό για κατεστραμμένα και εξαντλημένα μαλλιά που οφείλονται στη θάλασσα και τον ήλιο. Μπορεί να προστατεύσει και να επαναφέρει τις φυσικές πρωτεΐνες που περιέχονται στο στέλεχος της τρίχας. Κάνει τα μαλλιά λαμπερά, τα διατηρεί ενυδατωμένα και σφραγίζει τις φολίδες της τρίχας.*





www.kyoitaly.com

MAESTRI ELVARES & FIGLI SRL | VIA TEREZIN 13, 42122, REGGIO EMILIA - ITALY
TEL 0039 0522 553482 | FAX 0039 0522 553474 | E-MAIL info@3me.biz