



KYORGANIC
ALL-NATURAL HAIR CARE

Vegetal
Components

Fresh
Formulation

Natural
Ingredients

Pure
Nutrients





cos'è Kyorganic

KYORGANIC è una linea d'ispirazione al mondo naturale che sviluppa, nelle formule, nelle texture e nel packaging, i concetti di sensorialità e naturalezza.

KYORGANIC regala una pausa di distensione e benessere ai tuoi capelli, un break di piacere e relax dagli stress della routine quotidiana.

KYORGANIC is a line that finds inspiration in nature and that develops, with its formulas, textures and packaging, the concepts of sensory and naturalness.

KYORGANIC gives a break of relaxation and wellness to your hair, a leisure break from the stress of everyday routine.

about Kyorganic

chi usa Kyorganic

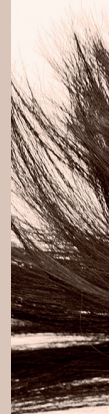
Principi attivi d'eccezione, certificati, biologici, dermo-compatibili, per un trattamento riequilibrante e detossinante in grado di assicurare un rinnovato tono a cute e capelli. Un rituale di bellezza dalle note vitali ed emozionali.

Grazie alle formule delicate e naturali, KYORGANIC è un trattamento di cura e bellezza quotidiana adatto e indicato per ogni tipo di capello.

Special, certificated, biological, derma-compatible active ingredients, for a balancing and detoxifying treatment able to ensure a renewed tone to skin and hair. A beauty ritual with vital and emotional notes.

Thanks to the delicate and natural formulas, KYORGANIC is a treatment suitable for everyday beauty and for all hair types.

who uses Kyorganic





Harmony,
Respect,
Balance and
Health.



il Keragreen Complex

Keragreen Complex è un blend concentrato di proteine della cheratina, oli naturali e ingredienti di origine biologica che agisce compensando i componenti mancanti e ripristinando il naturale benessere di cute e capelli.

BAMBÙ


Altamente remineralizzante è un ottimo ricostituente per capelli secchi, aridi e devitalizzati. Grazie alle sue proprietà nutritive, riequilibranti e sebonormalizzanti, costituisce un rimedio efficace per capelli morbidi e sani.

TÈ NERO

Ricco di sostanze preziosissime (vitamine, oligoelementi, sali minerali, aminoacidi) e grazie all'elevata presenza di polifenoli, antiradicali in grado di contrastare gli effetti del tempo, è un ottimo energizzante, tonificante, rinfrescante per cute e capelli.

OLIO DI BAOBAB

Vero concentrato di vitamine, aminoacidi, acidi grassi, l'Olio di Baobab è un idratante naturale, in grado di ripristinare la corretta elasticità e la naturale morbidezza del capello. Antinfiammatorio per eccellenza, combatte le irritazioni, la desquamazione e la secchezza del cuoio capelluto, esercitando un'azione calmante e lenitiva.



Keragreen Complex is a concentrated blend of keratin proteins, natural oils and organic ingredients that acts compensating the missing components and restoring the natural health of skin and hair.

BAMBOO

Highly re-mineralizing is an excellent tonic for dry hair. Thanks to its nutritional rebalancing and sebum normalizing properties, is an effective remedy for soft and healthy hair.

BLACK TEA

Rich in precious substances (vitamins, trace elements, minerals, amino acids), and due to the high presence of polyphenols, antiradical able to counter the effects of time, is a great energizing, invigorating, refreshing for skin and hair.

BAOBAB OIL

Real concentrate of vitamins, amino acids, fatty acids, Baobab Oil is a natural moisturizer, capable of restoring the correct elasticity and natural softness of the hair. Excellent anti-inflammatory, it fights irritation, flaking and dryness of the scalp, carrying out a calming and soothing action.

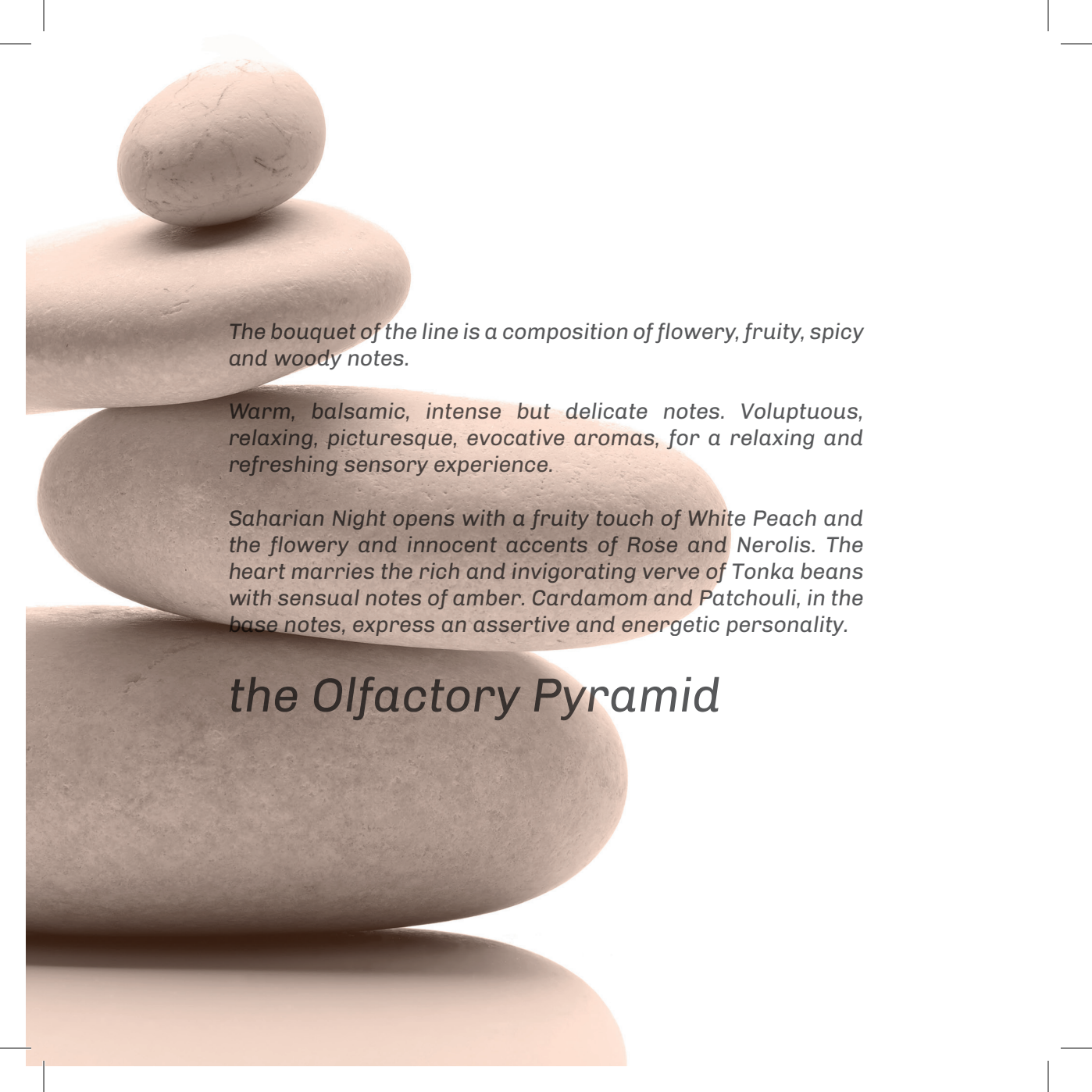
the Keragreen Complex

la Piramide Olfattiva

Il bouquet della linea è una composizione di note fiorite, fruttate, speziate e legnose.

Note calde, balsamiche, intense ma delicate. Aromi voluttuosi, rilassanti, suggestivi, evocativi, in grado di regalare un'esperienza sensoriale rilassante e rigenerante.

Saharian Night si apre con il tocco fruttato della Pesca Bianca e gli accenti fioriti e innocenti della Rosa e del Nèroli. Il cuore sposa la verve ricca e tonificante dalle fave di Tonka alle note sensuali dell'ambra. Cardamomo e Patchouli, nelle note di fondo, esprimono una personalità assertiva ed energica.



The bouquet of the line is a composition of flowery, fruity, spicy and woody notes.

Warm, balsamic, intense but delicate notes. Voluptuous, relaxing, picturesque, evocative aromas, for a relaxing and refreshing sensory experience.

Saharian Night opens with a fruity touch of White Peach and the flowery and innocent accents of Rose and Nerolis. The heart marries the rich and invigorating verve of Tonka beans with sensual notes of amber. Cardamom and Patchouli, in the base notes, express an assertive and energetic personality.

the Olfactory Pyramid



LENITIVA DERMO-CALMANTE

Riequilibra i lipidi e svolge un'azione detossinante su cute e capelli.

NUTRIENTE ENERGIZZANTE

Ripristina la corretta idratazione, nutrendo in profondità

EMOLLIENTE

Rende il capello gestibile e facile da controllare, apportando una lussuosa e intensa morbidezza.

Multi azione



Multi Actions

SOOTHING DERMA-SOOTHING

*Rebalances lipids and carries out
a detoxifying action for skin and hair.*

NOURISHING ENERGIZING

*Restores proper hydration,
nourishes in depth.*

EMOLLIENT

*Makes the hair manageable and easy to control,
gives a luxurious and intense softness.*

Tre prodotti per un rituale energizzante, detossinante, nutriente. Shampoo, Conditioner ed Elixir per un capello dall'aspetto sano tutti i giorni.

Vieni a scoprire
l'universo KYORGANIC.

Three products for an energizing, detoxifying, nourishing action. Shampoo, Conditioner and Elixir for a healthy-looking hair every day.

Discover KYORGANIC
universe.



Shampoo
1000 ml
KYOR01



Conditioner
1000 ml
KYOR04

KYORGANIC

ALL-NATURAL HAIR CARE



Shampoo
250 ml
KYOR03



Conditioner
250 ml
KYOR06



Elixir
100 ml
KYOR07



Pochette

SH AM POO



1000 ml

250 ml

shampoo sostantivante

Shampoo sostantivante riequilibrante KYORGANIC senza sls/sles, formulato con ingredienti funzionali biologici, ad azione rigenerante. Arricchito con Bambù, Tè Nero, Cheratina Vegetale, assicura detersione, nutrimento a cute e capelli. La sua formula delicata lo rende ideale per una purificazione quotidiana.

Modo d'uso: applicare sui capelli bagnati. Massaggiare per qualche minuto. Risciacquare abbondantemente. Ripetere se necessario.

KYORGANIC body-giving, rebalancing shampoo without sls / sles, formulated with functional biological ingredients, with regenerating action. Enriched with Bamboo, Black Tea, Vegetal Keratin it ensures cleansing, nourishment to skin and hair. Its gentle formula makes it ideal for daily cleansing.

How to use it: apply to wet hair. Massage for a few minutes. Rinse thoroughly. Repeat if necessary.

substantivizing shampoo

maschera riequilibrante

Formulata con principi funzionali biologici (Bambù, Tè Nero) e Cheratina Vegetale, la maschera riequilibrante KYORGANIC, purifica e nutre, ripristinando la corretta idratazione di cute e capelli. Restitutiva, emolliente e rivitalizzante, rende i capelli morbidi e facili da gestire.

Modo d'uso: applicare il prodotto sui capelli lavati e tamponati, su lunghezze e punte. Pettinare. Lasciare in posa 3-5 minuti. Risciacquare abbondantemente.

Formulated with functional biological ingredients (Bamboo, Black Tea) and Vegetal Keratin, KYORGANIC rebalancing mask purifies and moisturizes, restores skin and hair proper hydration. Restorative, soothing and invigorating, it makes hair soft and manageable.

How to use it: apply to towel dried hair, lengths and ends. Comb. Leave in for 3-5 minutes. Rinse thoroughly.

balancing mask

CON DI TIO NER



1000 ml
250 ml

ELIXIR



100 ml



elixir riequilibrante

Elixir riequilibrante KYORGANIC con ingredienti funzionali biologici quali Tè nero, Bambù, Olio di Baobab e Cheratina Vegetale. Protegge dagli stress fisici e meccanici, idrata, nutre in profondità, previene le doppie punte, dona vitalità e lucentezza ai capelli piatti e spenti rendendoli setosi senza appesantire.

Modo d'uso: distribuire alcune gocce di prodotto sui capelli bagnati o asciutti. Non risciacquare.

KYORGANIC Elixir with functional biological ingredients (Black Tea, Bamboo, Baobab Oil) and Vegetal Keratin. It protects against physical and mechanical stress, moisturizes, nourishes, and prevents split ends, giving vitality and shine to dull hair and making it silky and without weighing it down.

How to use it: apply a few drops to wet or dry hair. Do not rinse.

balancing elixir



www.kyoitaly.com

MAESTRI ELVARES & FIGLI SRL
VIA TEREZIN 13 - 42122 (RE) ITALY

T. 0039 0522 553482

F. 0039 0522 553474